

 **МОДУЛИ ERP**

Продажи

Закупки

CRM

ТОиР

Склад

Производство

Цифровая платформа
для управления
производством

Спецпредложение “Быстрый старт”

Проблематика производственных компаний: потеря времени и упущенные возможности из-за ручных операций на каждом этапе бизнес-процесса



Существующие программы не связаны между собой



Процессы компании не автоматизированы и не связаны



Складские операции и снабжение не автоматизированы



Планирование производства не автоматизировано

Потери компании в месяц:
~ 10 млн. руб.
~ 80% рабочего времени

- Продажи не понимают сроки готовности заказов
- Снабжение привозит не то и/или не вовремя
- Склад задерживает комплектацию
- Производство срывает сроки изготовления

И не понятно, что нужно сделать, чтобы этих потерь не было?



Удобно

Простота внедрения
и эксплуатации



Эффективно

Лучшие мировые
и отечественные практики



Надежно

Данные, которым
можно доверять



Под контролем

Наглядный контроль
деятельности сотрудников

На базе платформы **Odoo**,
входящей в ТОП 10
мировых ERP

Удобный интерфейс



Быстрый отклик и высокая
производительность



Низкие требования к
оборудованию



Топовый технологический
стек и неограниченное
масштабирование



Заменяет 10-15 различных
систем. Не требует штата
ИТ-специалистов.



Полнофункциональная
мобильная версия



Простая интеграция с
внешними системами



Подходит для всех видов производств

Бытовая химия



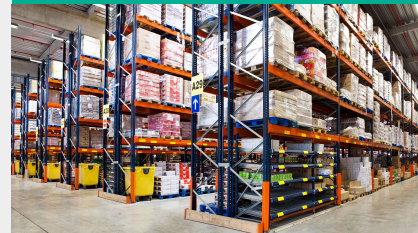
Производство мебели



Электроника



Стройматериалы



Пром оборудование



 **МОДУЛИ ERP**

Металлообработка



Электрооборудование



Бытовая техника



- Связываем воедино все бизнес процессы компании - продажи, закупки, склад, планирование производства, финансы и учет
- Производим тонкую настройку и доработку функционала.
- Интегрируемся с 1С. Заносим данные.



Этап 1: Установка и настройка базового функционала Модули ERP для организации работы отделов продаж, снабжения, склада и производства (срок выполнения работ - ориентировочно 2 недели)

- Развертывание на сервере Заказчика системы Модули ERP с бессрочными лицензиями на 50 рабочих мест
- Техническая настройка системы, почтового сервера, сервера для видеоконференцсвязи и совместной работы с документами
- Установка и настройка необходимых модулей (CRM, Продажи, Закупки, Склад, Автопарк, Управление проектами и другие)
- Аудит ключевых пользователей, составление технического задания на конфигурацию и доработку базового функционала системы под процессы Заказчика
- Начальное обучение пользователей работе в системе

Стоимость этапа: 350 000 руб без НДС

Этап 2: Расширяем функционал модулей на основании подготовленного ТЗ. Интегрируемся с 1С (срок выполнения работ ~ 6-8 недель)

- Расширяем карточки необходимыми полями
- Конфигурируем модули для занесения необходимой информации
- Добавляем нужный функционал
- Производим интеграцию с 1С
- Вносим в Модули ERP данные по номенклатуре, остаткам, выставленным счетам и всем прочим документам из 1С
- Настраиваем необходимые бизнес-процессы

Стоимость этапа: до 700 000 руб без НДС

(окончательная стоимость определяется при составлении ТЗ)

Этап 3: Опытно-промышленная эксплуатация и обучение сотрудников (срок выполнения работ ~ 4 недели)

- Обучаем пользователей работе в системе, готовим инструкции и пользовательскую документацию
- Запускаем обе системы в работу в параллельном режиме
- Донастройка функционала (по обратной связи от пользователей) при необходимости
- Отключение от системы 1С и полный переход в Модули ERP

Стоимость этапа: 150 000 руб без НДС



Как работают без Модули ERP?

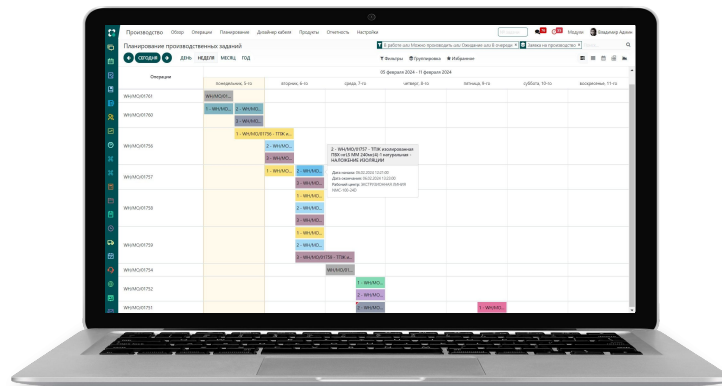
Потеря времени и упущенные возможности из-за ручных операций на каждом этапе бизнес-процесса:

- от продаж в производство - до 1 дня
- от производства на склад и в снабжение - 2-3 дня
- от снабжения в производство и продажи - 2-3 дня
- приемка на складе - 1-2 дня

Итого, из-за необходимости передавать информацию, искать и вносить ее в разные программы, компания теряет на 1 заказе до 2-х рабочих недель чистого времени и от 50 тыс. р. за 1 занятого в процессе сотрудника

Что даёт система Модули ERP

Автоматическое планирование производства, расчет потребности в материалах и заказ недостающих компонентов в один клик и формирование производственного плана за 15 мин.



С Модули ERP Вы сохраните свои деньги и ценное время ваших сотрудников

Все бизнес-процессы в одной системе

Все данные в единой базе

до **80%**

Экономия времени руководителя.

Руководитель понимает реальное состояние дел – и принимает правильные и своевременные управленческие решения.

Модульная микросервисная архитектура

Удобный интерфейс, работает в браузере

в **7 раз быстрее**

Происходит внедрение ERP системы. Можно внедрять помодульно.

Не требует высокого уровня цифровой зрелости предприятия. Минимальное количество кликов на операцию, удобные справочники.

Гибкое производственное планирование

Проектный учет с сохранением интеграций

до **320%**

Сокращается время простоя производственных центров из-за недопоставки материалов и комплектующих, выполнения внеплановых технических работ и отсутствия необходимых сотрудников.

Фундаментальные отличия и преимущества

Стоимость	от 350 000 р.	от 1 000 000 р.	от 60 000 р.	от 160 000 р./год
Модульность	✓ Да	✗ Нет	✗ Нет	✓ Да (с ограничениями)
Управление дискретным производством	✓ Да (из коробки)	✓ Да (с ограничениями)	✗ Нет	✗ Нет
Масштабируемость	✓ Да	Ограничена	✗ Нет	Ограничена
Производительность	Высокая	Низкая	Средняя	Низкая
Назначение	Оперативная работа	Учетная система	Учетная система	Оперативная работа
BI	✓ Да (из коробки)	Конфигурация	✗ Нет	✗ Нет



управленческий учет,
управленческая отчетность,
сбор первичной информации
по производственным процессам

Казначейство
(платежный календарь, БДДС,
фактические платежи)

Продажи
(Реализация, номенклатура)

Закупки
(товары, услуги, номенклатура)

Бюджетирование
(складские операции, производство,
полуфабрикаты, готовая продукция,
накладные расходы, расчет
себестоимости)

Справочники

Платежки, выписки

Клиент банки

Выписки банка

Акты, счета фактуры, УПД

Зарботная плата сотрудников
для расчета себестоимости

Акты, ТОРГ - 12, счета
фактуры, УПД

Номенклатура

План счетов

Контрагенты
(Конфликт разрешается
по ИНН и наименованию)

Выгрузка по счетам
учета производства

Интеграция Модули ERP и 1C



- Регламентированный учет
- Бух. регистры
- Учет заработной платы
- Регламентированная отчетность

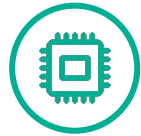
Среди наших клиентов: производственные и другие компании



Производство
лабораторного
оборудования



Производство
промышленного
оборудования



Производство
Hi-End
микрофонов



Проектирование
жилых
комплексов



Разработка
и внедрение
Модули ERP



Онлайн
образование





Российская компания,
производитель лабораторного
оборудования для нефтяного и
газового сектора.

Бизнес задачи, которые ставились перед проектом:

- Переход с Odoo 8 на Модули ERP
- Интеграция с 1С
- Автоматизация планирования производства
- Интеграция с транспортными компаниями и внедрение дополнительных модулей

Причины выбора решения Модули ERP

Поиск партнера, который осуществил бы бесперебойный переход на новую версию Odoo 16 в кратчайшие сроки и с минимальными затратами.

Новые возможности для использования системы в обновленной версии.

Результаты и бизнес эффект от внедрения

- Внедрены модули: CRM, Ремонт, PLM, Бухгалтерский учет, Качество, Знания, Контакты, Поверка.
- Систематизирована работа с клиентами, организован процесс от заказа до выдачи товара клиенту.
- Внедрен модуль службы технической поддержки сотрудников.
- Система управления производством позволяет видеть оперативный статус по всем процессам даже в мобильном телефоне.
- Удалось повысить контроль качества и предупредить возможные случаи брака за счет внедрения инструкций ОТК, модуля PLM, Ремонт и Качество, справочника контрольных измерений и допусков.

«Обсуждение задачи любой сложности сразу же переходит в конструктивное русло и, если поступают предложения изменить наши бизнес-процессы, то они всегда обоснованы и хорошо аргументированы. Разработчики глубоко вникают в наши проблемы и это дает результат, который нас радует.»

Сергей Григорьев, директор ООО «ТЕРМЭКС»



Российский, металлообрабатывающий завод, выполняющий заказы в рамках ОКР и НиОКР, и реверс-инжиниринга для замены импортных компонент.

Бизнес задачи, которые ставились перед проектом:

- Систематизация работы с заказчиками
- Ведение статистики, анализ причин инцидентов качества и создание сценариев по снижению инцидентов
- Формирование производственного плана в полуавтоматическом режиме

Причины выбора решения Модули ERP

В решении есть модуль CRM, который отвечал требованиям проекта, а также инструмент поиска и анализа дублей записей.

Решение позволяло сформировать производственный план не только по производственным участкам (как предлагали другие участники рынка), но и на все предприятие.

Результаты и бизнес эффект от внедрения

- Внедрен модуль CRM. Систематизирована работа с контрагентами
- Сформирован регламент работы с клиентами для менеджеров продаж
- Внедрена система контроля качества и анализа инцидентов на производственных переделах. Добавлен ОТК на этапе приёмки сырья.
- При формировании производственного плана учитываются отпуска, больничные сотрудников и плановое обслуживание оборудования.
- Сформировано управление запасами, которое позволяет выполнять производственный план с учетом возможных перебоев поставок.

«Мы планируем также распространить это решение на своих подрядчиков, чтобы они могли работать с нами в одной системе.»

Алексей Голуб, генеральный директор ООО «Гипромаш»



Российская компания, производитель студийных микрофонов, основанная Павлом Баздыревым и американским музыкантом, солистом группы Brazzaville Дэвидом Артуром Брауном.

Бизнес задачи, которые ставились перед проектом:

- Минимизация простоев производства
- Предотвращение случаев брака продукции
- Работа с большим количеством номенклатуры электронных компонентов

Причины выбора решения Модули ERP

Решение поддерживало все процессы предприятия, от снабжения компонентами, до реализации конечной продукции

Большой объем функционала реализуемый настройками без дополнительной разработки

Открытый код и возможность самостоятельной поддержки и доработки

Результаты и бизнес эффект от внедрения

- Объем выпуска продукции вырос на 10% в месяц
- Внедрена система штрих кодов на складе, что позволило сделать прозрачными запасы и минимизировать пересортицу электронных компонент
- Производственный процесс стал полностью прозрачным и отображается в системе
- Повысили контроль качества для предупреждения возможных случаев брака за счет внедрения инструкций ОТК, справочника контрольных измерений и допусков.
- Планирование и заказ материалов делается с учетом контрактных и исторических сроков поставки. Производство своевременно обеспечивается компонентами на основании плана.

«Наши сотрудники отметили удобство работы с системой Модули и сокращение времени на рутину.»

Павел Баздырев. Президент Soyuz Microphones.

Компания Итерра-ИТ

- Российская компания
- 12 лет опыта разработки и внедрения ERP решений
- С 2023 года входим в Реестр отечественного ПО
- Резиденты и партнеры ОЭЗ Иннополис
- Резиденты Skolkovo



Роспатент
Федеральная служба
по интеллектуальной
собственности



Участник



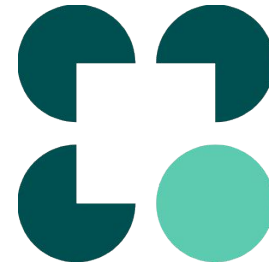
эффективность.рф

Наши преимущества

- Комплексная экосистема **бизнес-приложений** заменяет множество ИТ-продуктов разного назначения
- Единая лицензия на весь функционал
- Экономичное вхождение в проект
- Быстрый старт за 1 день
- Активация необходимого функционала по мере роста компании
- Кастомная настройка под клиента

Комплексное решение

- CRM
- Производство
- Склад
- Закупки
- Финансы
- И еще более 50 модулей “на вырост”





Алексей Ивашкин
Founder

- 16 лет - опыт управления предприятием
- Опыт руководства крупными федеральными и региональными проектами
- EXECUTIVE MBA
- Член Жюри премии Urban Awards



Сергей Шебанин
СТО

- Более 15 лет опыта в разработке высоконагруженных платформ и сервисов
- Отработаны механизмы и подходы к горизонтальному масштабированию систем
- Завершил несколько проектов автоматизации бизнес-процессов компании



Алексей Моисеев
ССО

- Опыт работы - 18 лет платформ и сервисов
- Развитие B2B направления в федеральных холдингах
- Опыт выстраивания взаимоотношений с партнерами



Сергей Поздняк
СДО

- В бизнесе с 2002 года
- 15 лет - опыт руководства торгово-промышленной компанией 300 человек
- Более 20 лет - построение и управление комьюнити директоров по ИТ и ИБ

Запишитесь на экспресс-аудит вашей компании!





МОДУЛИ ERP


КОНТАКТЫ:


Директор по развитию

Поздняк Сергей Александрович

 +7-932-612-23-38

 s.pozdnyak@iterragroup.ru

 modooli.ru

 t.me/pozdnyak_sergey



ИТЭРРА-ИТ