

NETOPIA  
FIREWALL  
COMPLIANCE





РЕЗИДЕНТЫ  
СКОЛКОВО

СЕРТИФИЦИ-  
РОВАННЫЕ  
СПЕЦИАЛИСТЫ  
CCIE

x2 в команде.

РОССИЙСКАЯ  
РАЗРАБОТКА

Порядковый номер  
в реестре отечественного  
ПО — 17109.

[https://reestr.digital.gov.ru/reestr/1393430/?sphrase\\_id=4213163](https://reestr.digital.gov.ru/reestr/1393430/?sphrase_id=4213163)



ЛАБОРАТОРИЯ  
В МГУ ИМ. Н.Э.  
БАУМАНА

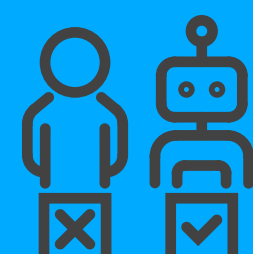
Открытие зимой  
2025 года.



# ВОЗМОЖНОСТИ ПЛАТФОРМЫ КОНТРОЛЯ СЕТЕВОЙ БЕЗОПАСНОСТИ



АНАЛИЗ И ОПТИМИЗАЦИЯ  
ПРАВИЛ СЕТЕВОГО ДОСТУПА



АНАЛИЗ СООТВЕТСТВИЯ  
КОНФИГУРАЦИЙ СЕТЕВЫХ  
УСТРОЙСТВ ЗАДАНЫМ  
СТАНДАРТАМ



РАСЧЁТ ВОЗМОЖНЫХ ВЕКТОРОВ  
АТАК С УЧЁТОМ НАСТРОЕК  
СЕТЕВОГО ОБОРУДОВАНИЯ



ВИЗУАЛИЗАЦИЯ СЕТЕВОЙ  
ИНФРАСТРУКТУРЫ



ПРИОРИТИЗАЦИЯ  
УЯЗВИМОСТЕЙ



# КАКУЮ ПРОБЛЕМУ РЕШАЕМ?

**Проблема:** компаниям с большим парком сетевого оборудования необходимо поддерживать определённый уровень сетевой безопасности.

Использовавшиеся для этого решения ушли с рынка в 2022 году. Теперь российским компаниям необходимо найти им альтернативу.

Что доступно?

1

~~tufin~~

~~SKYBOX  
SECURITY~~

2

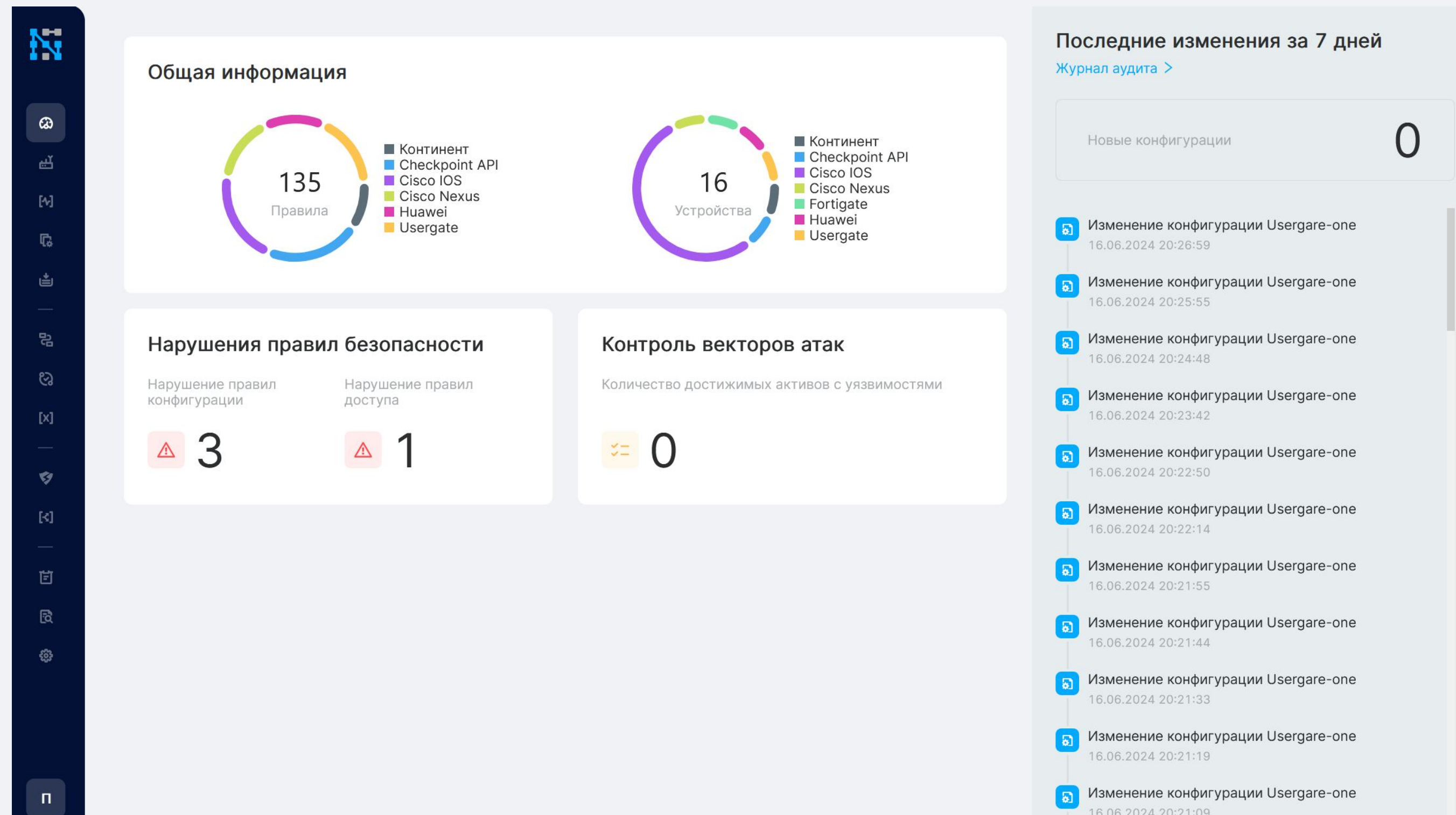
 netopia.pro  
NETWORK SECURITY PLATFORM

3

 EFROS  
CONFIG INSPECTOR

 netopia.pro  
NETWORK SECURITY PLATFORM

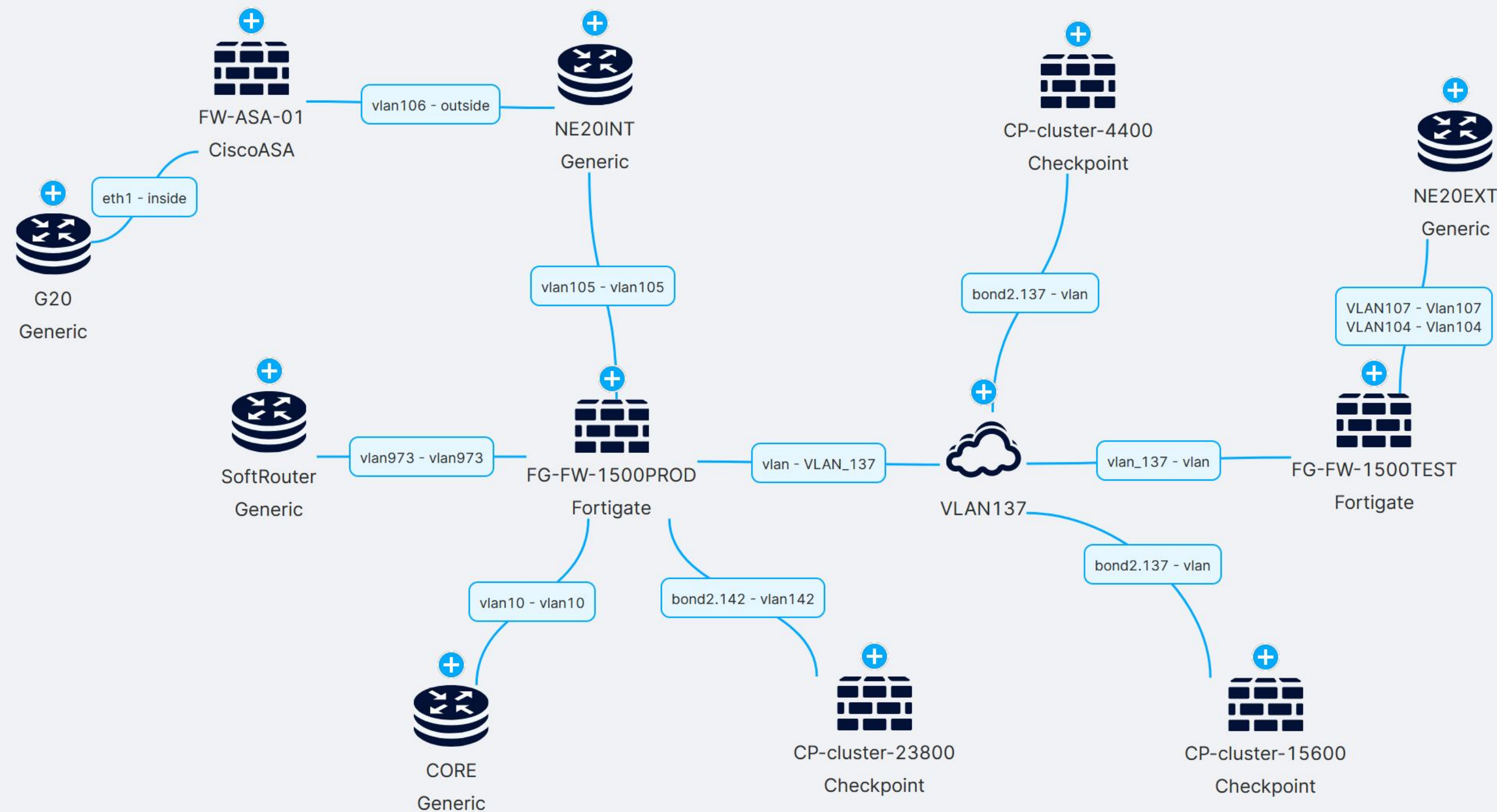
# ВИЗУАЛИЗАЦИЯ СЕТЕВОЙ ИНФРАСТРУКТУРЫ



## ПРИ ПЕРВИЧНОЙ НАСТРОЙКЕ СИСТЕМЫ ПОЛУЧАЕМ ИНФОРМАЦИЮ ОБ УЯЗВИМОСТИ ИНФРАСТРУКТУРЫ:

- Доступность уязвимых активов.
- Слабые места в access-листах.
- Статистика по сетевой инфраструктуре.





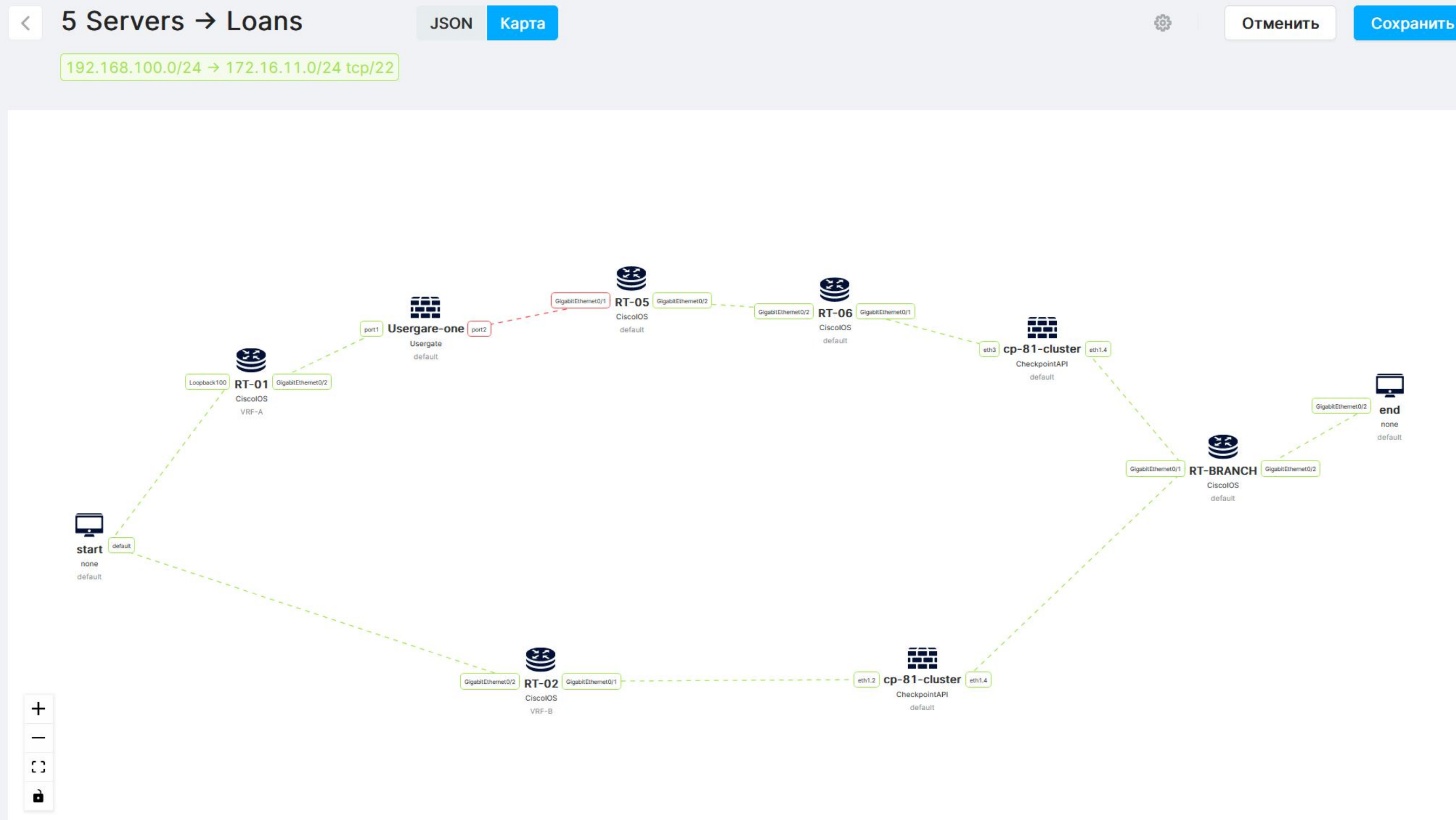
## ПОСТРОЕНИЕ КАРТЫ СЕТИ

- Сбор конфигураций сетевого оборудования и построение карты сети.
- Поддерживаются Generic-роутеры для скрытия / упрощения части сети.
- Поддерживаются multi-path маршруты.

# АНАЛИЗ СООТВЕТСТВИЯ КОНФИГУРАЦИЙ СЕТЕВЫХ УСТРОЙСТВ ЗАДАНЫМ СТАНДАРТАМ

## КОНТРОЛЬ КОНФИГУРАЦИЙ СЕТЕВЫХ УСТРОЙСТВ ПО ЗАДАНЫМ ТРЕБОВАНИЯМ:

- Лучшие практики по настройке и безопасности, предлагаемые производителями межсетевых экранов.
- Корпоративные стандарты настройки оборудования (AAA, NTP, Syslog и т.д.).
- Нормативные требования (PCI DSS, ГОСТ 57580, Приказы ФСТЭК и ФСБ России).



## АНАЛИЗ ПРОХОЖДЕНИЯ ТРАФИКА ПО СЕТИ

1. На основании source (откуда), destination (куда) и сервиса строится граф прохождения трафика по сети.
2. Указываются правила, срабатывающие на межсетевых экранах.
3. Проверяются зоны на соответствие корпоративным стандартам по сетевой безопасности:
  - Добавление ключевых сервисов, согласно корпоративным стандартам.
  - Мониторинг соответствия корпоративным стандартам.



# АНАЛИЗ И ОПТИМИЗАЦИЯ ПРАВИЛ СЕТЕВОГО ДОСТУПА

## АНАЛИЗ ПРАВИЛ ДОСТУПА (ACL):

- Выявление правил, содержащих "any" в полях.
- Выявление правил без комментариев, отключенных, не логируемых, без имени.

## ОПТИМИЗАЦИЯ ПРАВИЛ ДОСТУПА (ACL) МЕЖСЕТЕВЫХ ЭКРАНОВ:

- Выявление затененных правил.
- Выявление редко используемых правил и объектов.
- Формирование рекомендаций по оптимизации правил.

# ПРИОРИТИЗАЦИЯ УЯЗВИМОСТЕЙ

## Уровни уязвимостей

Активы Уязвимости Злоумышленники Уровни злоумышленников



Наименование	IP	Значимость	Источник	Дата создания	Дата обновления	Контроль
Сервер финансы	192.168.20.2	4	pt_vrn	21.03.2024 18:05:40	21.03.2024 18:05:40	<input type="checkbox"/>
10.10.0.1	10.10.0.1	4	pt_vrn	21.03.2024 18:05:40	21.03.2024 18:05:40	<input type="checkbox"/>
Сервер разработка	192.168.168.2	2	pt_vrn	21.03.2024 18:05:40	21.03.2024 18:05:40	<input type="checkbox"/>
192.168.10.1	192.168.10.1	4	pt_vrn	21.03.2024 18:05:40	21.03.2024 18:05:40	<input type="checkbox"/>
192.168.168.1	192.168.168.1	4	pt_vrn	21.03.2024 18:05:40	21.03.2024 18:05:40	<input type="checkbox"/>
sonarqube.netopia.app (10.0.0.35)	10.0.0.35	1	pt_vrn	21.03.2024 18:05:40	21.03.2024 18:05:40	<input type="checkbox"/>
10.0.0.3	10.0.0.3	4	pt_vrn	21.03.2024 18:05:40	21.03.2024 18:05:40	<input type="checkbox"/>
192.168.111.1	192.168.111.1	4	pt_vrn	21.03.2024 18:05:40	21.03.2024 18:05:40	<input type="checkbox"/>
openvpn (10.0.0.7)	10.0.0.7	4	pt_vrn	21.03.2024 18:05:40	21.03.2024 18:05:40	<input type="checkbox"/>
demo.netopia.app (10.0.0.31)	10.0.0.31	1	pt_vrn	21.03.2024 18:05:40	21.03.2024 18:05:40	<input type="checkbox"/>

< 1 2 3 > 10 записей на странице

- Сбор активов из Asset Management систем.
- Сбор уязвимостей из Vulnerability Management систем.
- Расстановка приоритетов согласно доступности активов со стороны злоумышленников.
- Гибкая система формирования злоумышленников.

# РАСЧЁТ ВОЗМОЖНЫХ ВЕКТОРОВ АТАК С УЧЁТОМ НАСТРОЕК СЕТЕВОГО ОБОРУДОВАНИЯ

## Контроль векторов атак

### Уязвимый актив

10.0.0.24

### Наименование

10.0.0.24

### IP адрес

10.0.0.24

### Источник

MP VM

### Значимость

4

### Группа достижимых активов

Уровень критичности 1 5

Уровень критичности 2 1

Уровень критичности 3 1

Уровень критичности 4 13

### Достижимые активы

10.0.0.8 10.0.0.8

192.168.111.1 192.168.111.1

10.10.0.1 10.10.0.1

192.168.168.1 192.168.168.1

орелврп (10.0.0.7) 10.0.0.7

Сервер финансы 192.168.20.2

10.0.0.3 10.0.0.3

192.168.10.1 192.168.10.1

Сервер DMZ 192.168.10.2

Сервер КИИ 192.168.111.2

10.0.0.9 10.0.0.9

192.168.20.1 192.168.20.1

license-manager.netopia.app (10.0.0.36) 10.0.0.36

- Выбор скомпрометированного хоста.
- Создание искусственных активов.
- Просчёт плоскости атаки в рамках сети организации.

# ПОДДЕРЖИВАЕМОЕ ОБОРУДОВАНИЕ И ПРОГРАММНОЕ ОБЕСПЕЧЕНИЕ



**IOS**

ASA Firewall



**UserGate**

**FORTINET**



*Контиент*

**с•терра**



**В БЛИЖАЙШЕЕ ВРЕМЯ:**



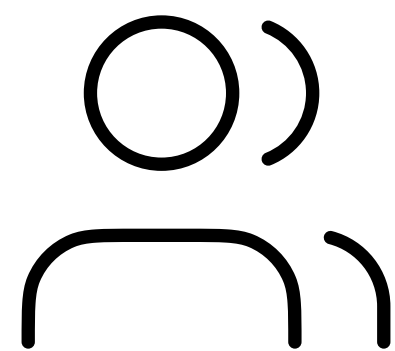


# СРАВНЕНИЕ С КОНКУРЕНТАМИ

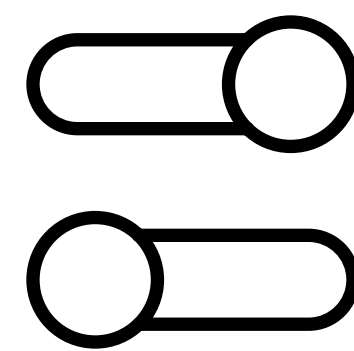


	netopia.pro	SKYBOX SECURITY	tufin	algosec	Нетхаб	EFROS ACCESS CONTROL SERVER
<b>Network Assurance</b> Сбор конфигураций Контроль конфигураций Карта сети	✓	✓	✓	✓	✓	✓
<b>Firewall Assurance</b> Анализ сетевой доступности Оптимизация правил Матрица сетевой доступности	✓	✓	✓	✓	✓	✓
<b>Vulnerability Control</b> Приоритезация уязвимостей Построение векторов атак	✓	✓	✗	✗	✗	✗
<b>Change Management</b> Workflow по изменению сетевой политики Изменение сетевых политик на устройстве	✗	✓	✓	✓	✓	✓ ✗
<b>В реестре российского ПО</b>	✓	✗	✗	✗	✓	✓

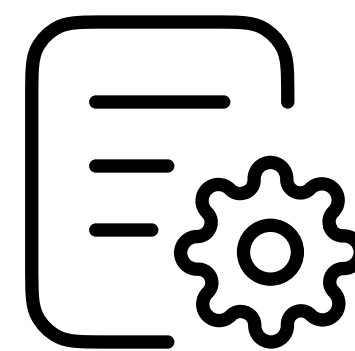
# ПРЕИМУЩЕСТВА NETOPIA FIREWALL COMPLIANCE



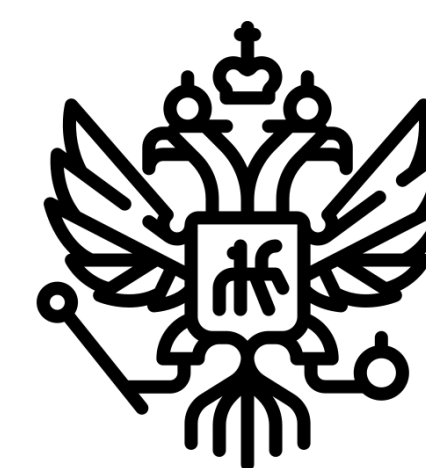
**СИЛЬНАЯ КОМАНДА  
СЕТЕВЫХ  
СПЕЦИАЛИСТОВ**



**ГИБКИЙ ПОДХОД  
К ТРЕБОВАНИЯМ  
ЗАКАЗЧИКА**

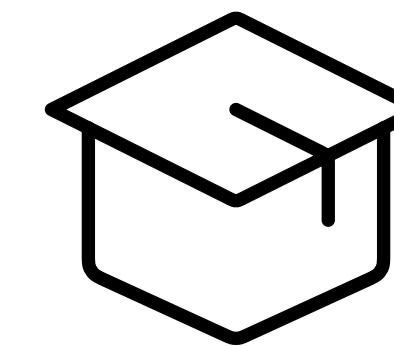


**АКТИВНОЕ УЧАСТИЕ  
В ПИЛОТАХ**



**РОССИЙСКАЯ  
РАЗРАБОТКА**

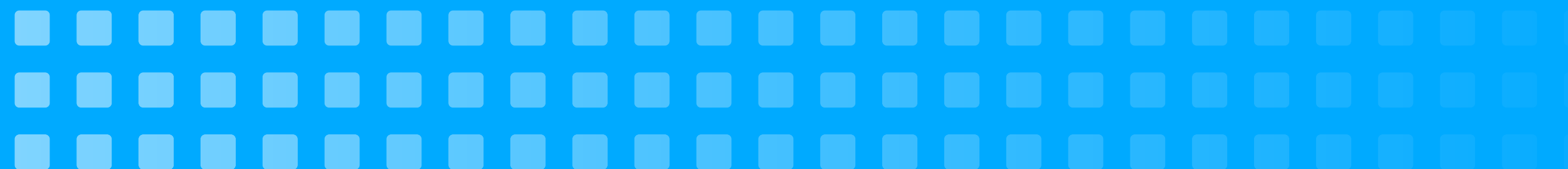
Порядковый номер  
в реестре отечественного ПО —  
17109.



**ЛАБОРАТОРИЯ  
В МГТУ ИМ.  
Н.Э. БАУМАНА**

Открытие зимой  
2025 года.

[https://reestr.digital.gov.ru/  
reestr/1393430/?  
sphrase\\_id=4213163](https://reestr.digital.gov.ru/reestr/1393430/?sphrase_id=4213163)





СЕЙЧАС ПОЛУЧАЕМ ЛИЦЕНЗИИ ФСТЭК.  
В НАЧАЛЕ 2025 ГОДА ПЛАНИРУЕТСЯ  
ПОЛУЧЕНИЕ СЕРТИФИКАТА СООТВЕТСТВИЯ  
ФСТЭК НА СЗИ.

## НЕТОПИЯ & РОССИЙСКИЕ ВЕНДОРЫ:

- ЯВЛЯЕМСЯ ТЕХНОЛОГИЧЕСКИМИ ПАРТНЕРАМИ КОМПАНИЙ **КОД БЕЗОПАСНОСТИ** И **USERGATE**.
- В НАСТОЯЩЕЕ ВРЕМЯ ПРОВОДИМ ТЕХНОЛОГИЧЕСКИЕ ИСПЫТАНИЯ С КОМПАНИЯМИ **ELTEX**, **VIPNET**, **С-ТЕРРА**.



# ПЛАНЫ РАЗВИТИЯ БИЗНЕСА

## 2024 год – доработка ключевого функционала:

- модуль Change Management;
- поддержка IPv6;
- добавление векторов атак.

Первые крупные сделки.

## 2025 год – добежать до всех ключевых клиентов.

Развитие партнёрской сети.

## 2026 год – выход на рынок СНГ и Азии.





# ОЦЕНИТЕ ПРЕИМУЩЕСТВА ИСПОЛЬЗОВАНИЯ РЕШЕНИЯ NETOPIA FIREWALL COMPLIANCE!



**ООО «НЕТОПИЯ»**  
121205, г. Москва, муниципальный округ Можайский,  
территория инновационного центра «Сколково»,  
б-р Большой, д. 42, стр. 1, этаж 2, помещение № 162/№ 4

**+7 (495) 255-35-82**  
**[info@netopia.pro](mailto:info@netopia.pro)**

