



# Управление учётными записями в отечественном ПО

+7 (812) 677-20-53  
sales@gaz-is.ru

Санкт-Петербург  
www.gaz-is.ru

The logo for GIS, consisting of the letters 'GIS' in a bold, white, sans-serif font.

ГАЗИНФОРМ  
СЕРВИС



# Содержание

1. Регулирование и предпосылки.
2. Использование Ankey IDM.
3. О продукте.
4. Преимущества.
5. Дальнейшие планы.



## Предпосылки к использованию

Крупные известные утечки КИ и ПДн, совершённые сотрудниками компаний:

**172 млн**

172 миллиона записей КИ и ПДн – общий объём утечек в РФ за 2020 год



60 миллионов



900 тысяч\*

**80%**

Рост доли «умышленных» утечек:  
2019 год = 44%  
2020 год = 80%

С использованием УЗ сотрудников:



5,2 миллиона

anti-malware.ru

anti-malware.ru, infowatch

\*Не подтверждено. ОТП не признал утечку 800 тыс строк, данные Альфабанка и ХКФ являются утечкой с маркетплейса

## Предпосылки к использованию

**88%**

Руководители 88% опрошенных компаний наибольшей угрозой системе корпоративной безопасности назвали своих сотрудников

Group IB

**ГОСТ:** Р 57580.1-2017 (защита информации)  
**ФЗ:** 149, 152  
**Приказы:** ФСТЭК №17, 21, 31 (ИСПДн, ГИС)\*

**УПД:** управление учетными записями пользователей, в том числе внешних пользователей  
**РСБ:** сбор, запись и хранение информации о событиях безопасности  
**АУД:** аудит безопасности  
**АНЗ:** контроль правил генерации и смены паролей

**ISO 27001:** контроль предоставления полномочий и регулярный пересмотр привилегий

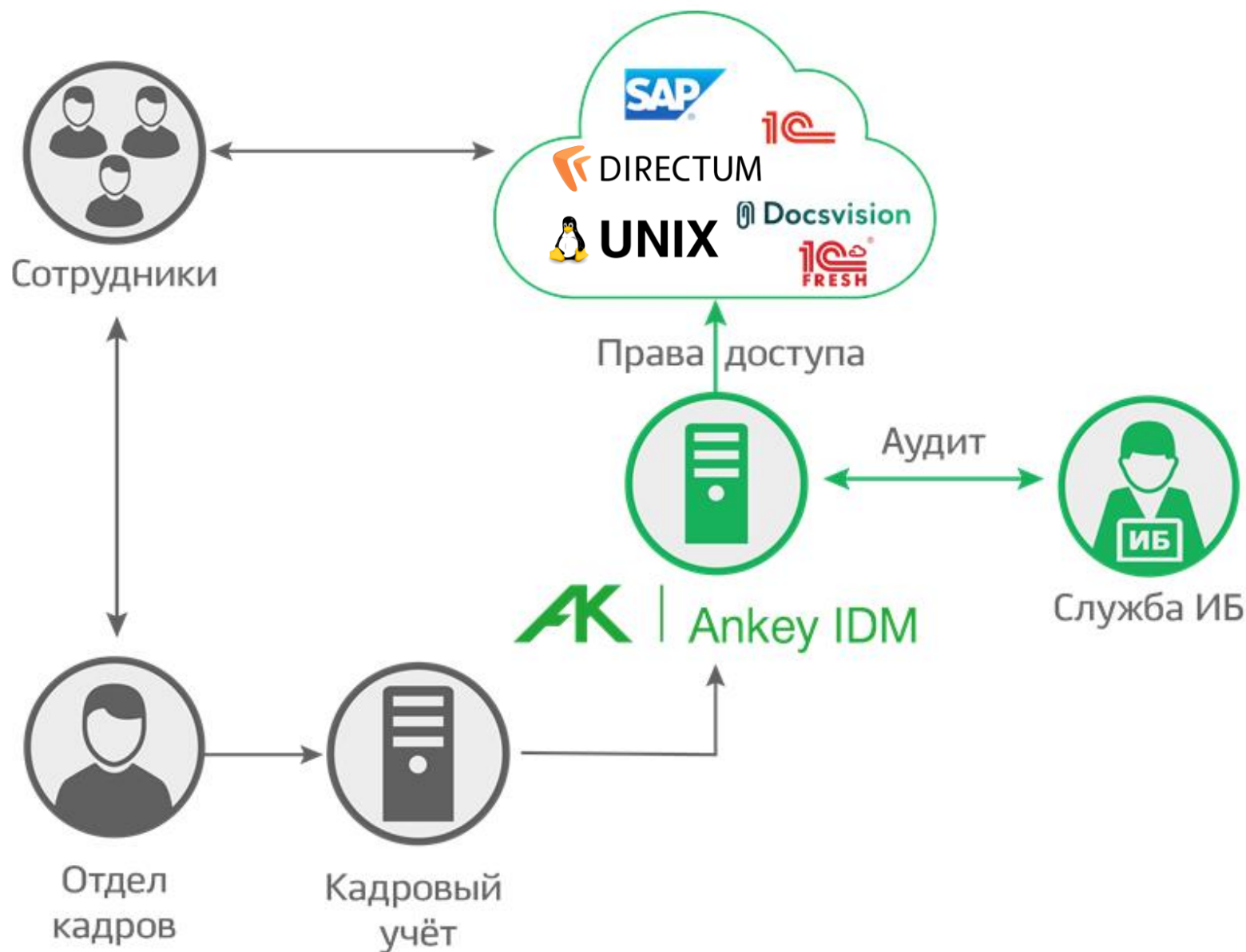
**PCI DSS:** контроль доступа к созданию, изменениям и удалению идентификационных данных; отзыв и пересмотр прав доступа; регистрация изменений привилегий

**60%**

Руководители 60% опрошенных компаний называют виновниками утечек уходящих специалистов

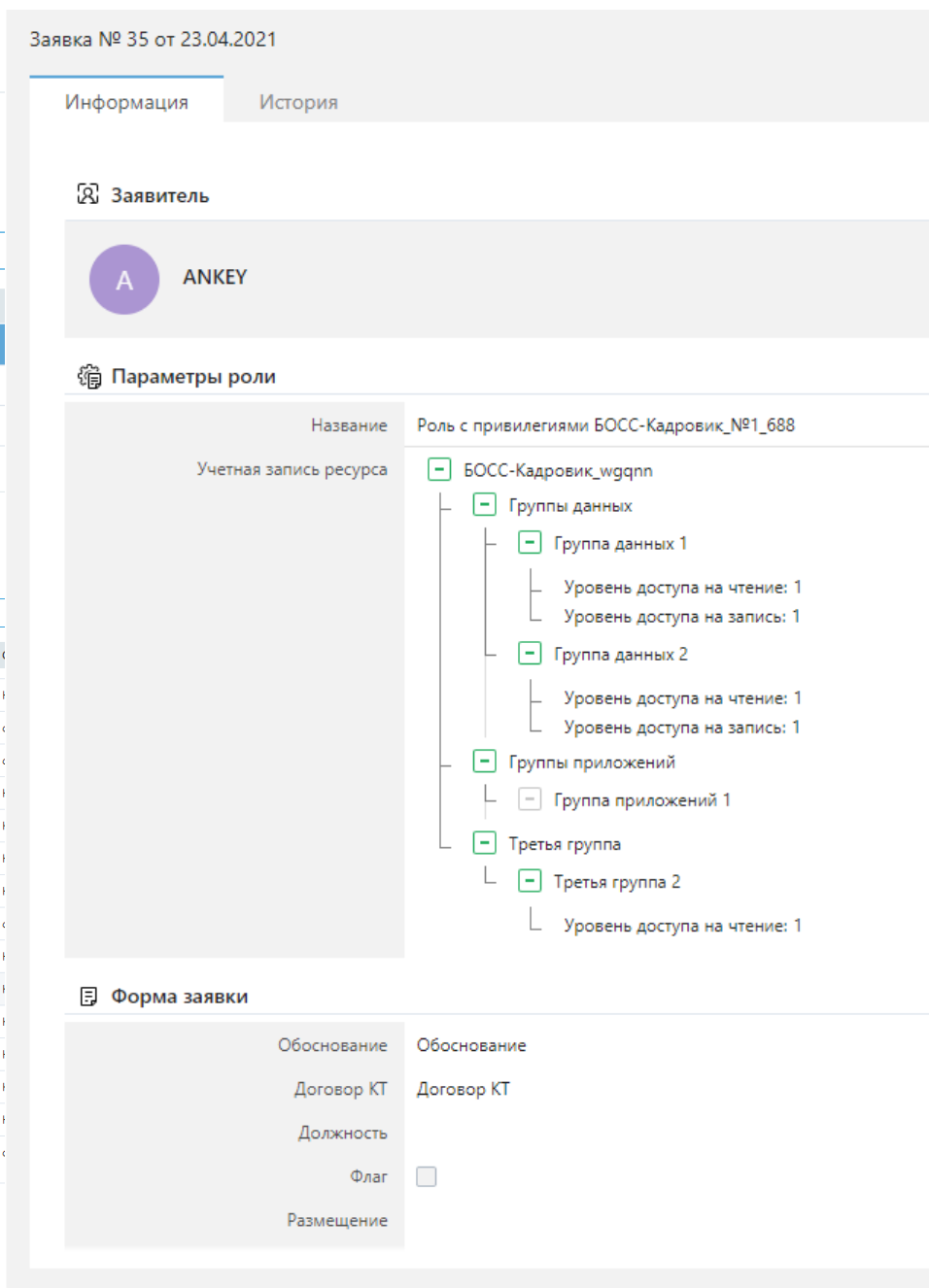
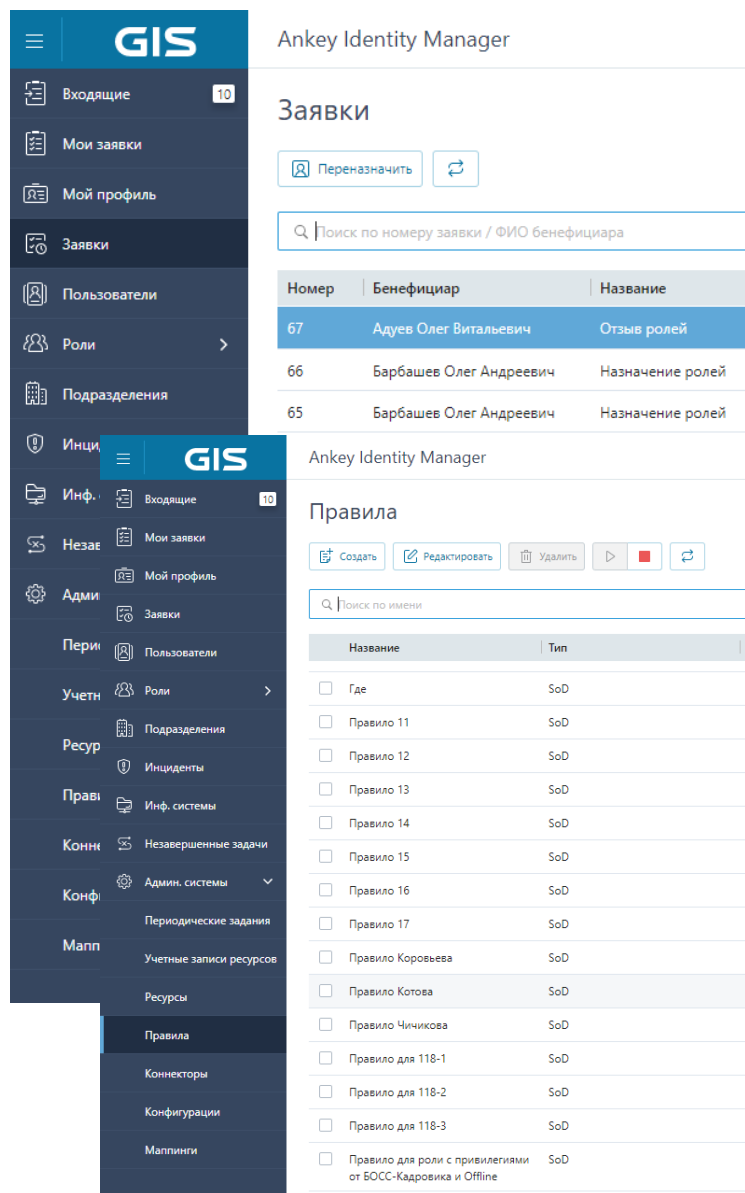
RT Solar

## Контроль учётных записей с использованием Ankey IDM



- ✓ Контроль учётных записей кадровыми политиками
- ✓ Централизованное управление ролями и правами доступа
- ✓ Снижение риска НСД
- ✓ Временные права доступа
- ✓ Контроль заместителей и замещаемых сотрудников
- ✓ Портал самообслуживания

# Графический интерфейс и адаптивность



## Скорость

Запрос и предоставление ролей доступа в несколько кликов.  
 Утверждение заявок руководителями.  
 Портал самообслуживания.  
 Ролевая модель доступа (role-mining).

## Информативность

Гибкие права администраторов.  
 Все доступы в одном окне.  
 Настраиваемые отчёты служб ИБ/ИТ.

## Адаптивность

Поддержка ОС Astra Linux.  
 Интеграция с другими продуктами Ankey (SIEM).  
 Большое количество целевых систем и доверенных источников.

## Более 40 коннекторов готовы к работе



и многих других..



# Jatoba

## Jatoba

- Выполнена на базе ядра PostgreSQL
- Кластерные решения для крупных систем
- Совместимость с отечественными ОС
- Сертифицирована ФСТЭК

Хранение пространственных, географических и геометрических данных, поддержка запросов к ним и управления ими.

Увеличенная синтаксическая совместимость с распространенным PL/SQL Oracle.

Протоколирование команд манипулирования данными (DML/DDDL).



Directum

 **ZECURION**



**RuBackup**

 **ES-ПРОМ** 



**IBS**  
GROUP



## Три цифры статистики



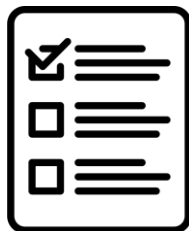
**1,5 дня**

Среднее время предоставления первоначальных прав доступа одному сотруднику



**>2 дней**

Отзыв прав доступа сотрудника службой ИТ (например, в случае увольнения)



**6 учётных записей**

В среднем имеет сотрудник организации

Aberdeen Group Research, 2018

## Выбор компании



**Оставить всё без изменений**



**Использовать несколько инструментов**



**Централизованное управление УЗ **Ankey IDM****

## Бизнес-кейс: управление УЗ через Ankey IDM, ТЭК

Штат компании более 1 000 сотрудников, работа ведётся в шести информационных системах.

Вид операции:	Было:	Стало:
Согласование учетных записей нового сотрудника:	1-2 дня	✓ 5 минут
Изменение прав доступа:	Службой ИТ по согласованию	✓ Автоматически (кадровая система)
Аудит прав доступа:	До нескольких недель, силами службы ИБ	✓ Несколько часов (регулярный)
Доступ для подрядчиков:	Службой ИТ по согласованию	✓ Согласно сроку проведения работ
ИТ-специалистов на филиал:	3 человека (среднее)	✓ 1-2 человека
История назначений ПД:	Возможностями информационных систем, или не велась	✓ Централизованная в Ankey IDM
Разделение прав доступа:	Условно ведётся	✓ SoD-контроль + Role-mining

## Выгода бизнес-кейса в цифрах

1000 сотрудников, 6 систем

Средняя зарплата сотрудника ИТ службы = 80 000 рублей

Более 40% рабочего времени ИТ службы  
Расходуют на назначения/отзывы полномочий

**При переходе на Ankey IDM экономия ФОТ в год = 4 млн рублей.**

## Решение четырёх проблем ИБ

Аутентификация



Авторизация



Администрирование



Аудит



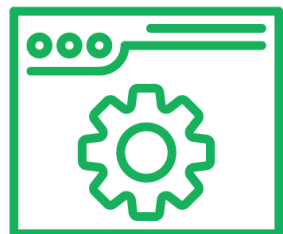
## Выгоды от использования

### Информационная безопасность



- Согласование прав доступа и ролей службой ИБ
- Временный доступ при проектной деятельности и для подрядчиков
- Оперативный аудит прав доступа
- Настраиваемые отчёты и уведомления об инцидентах

### Снижение нагрузки на службы ИТ



- Единый интерфейс учётных записей
- Автоматизация назначения прав доступа (при найме, изменении должности, или увольнении)
- Возможность согласования роли сотрудника линейным руководителем

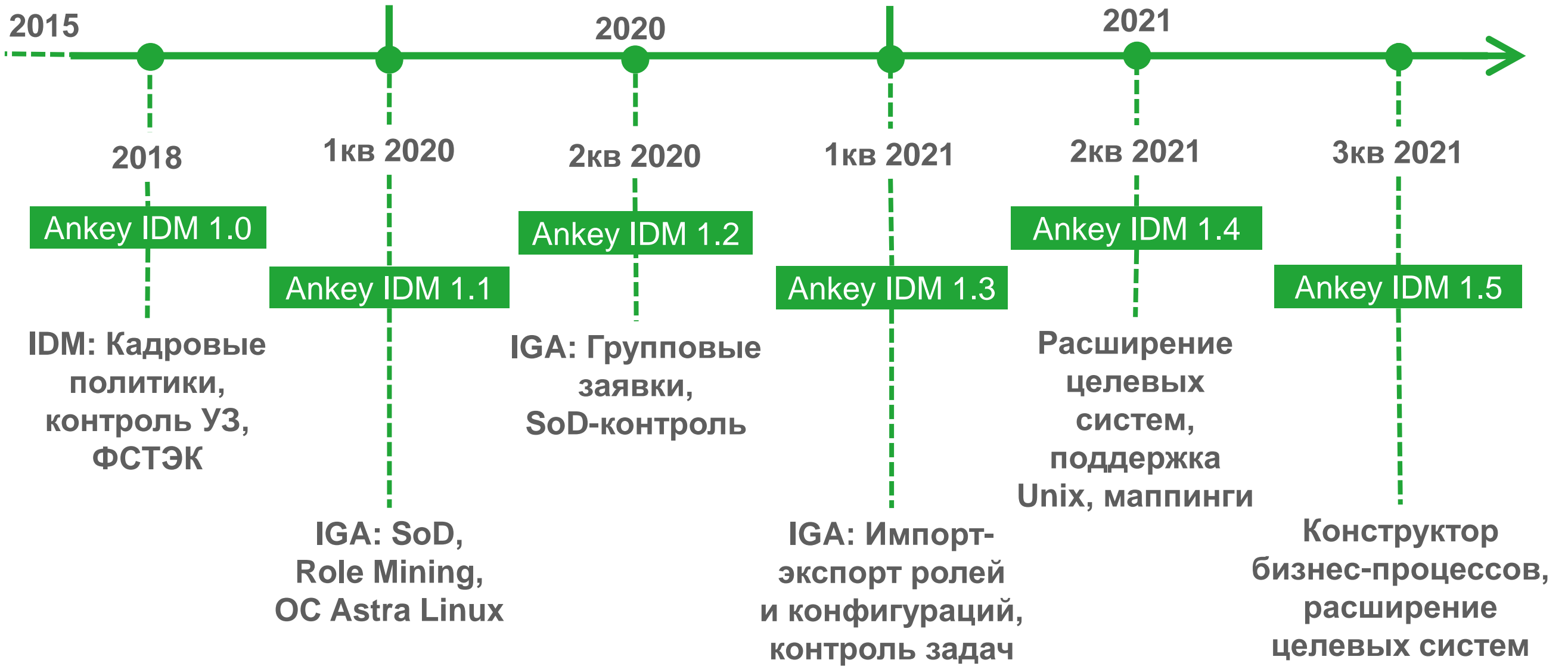
### Для бизнеса



- Снижение простоев сотрудников
- Снижение нагрузки на ИТ/ИБ службы
- Соответствие приказам ФСТЭК №17 и №21
- Удовлетворение ряда требований PCI DSS и ISO 27001

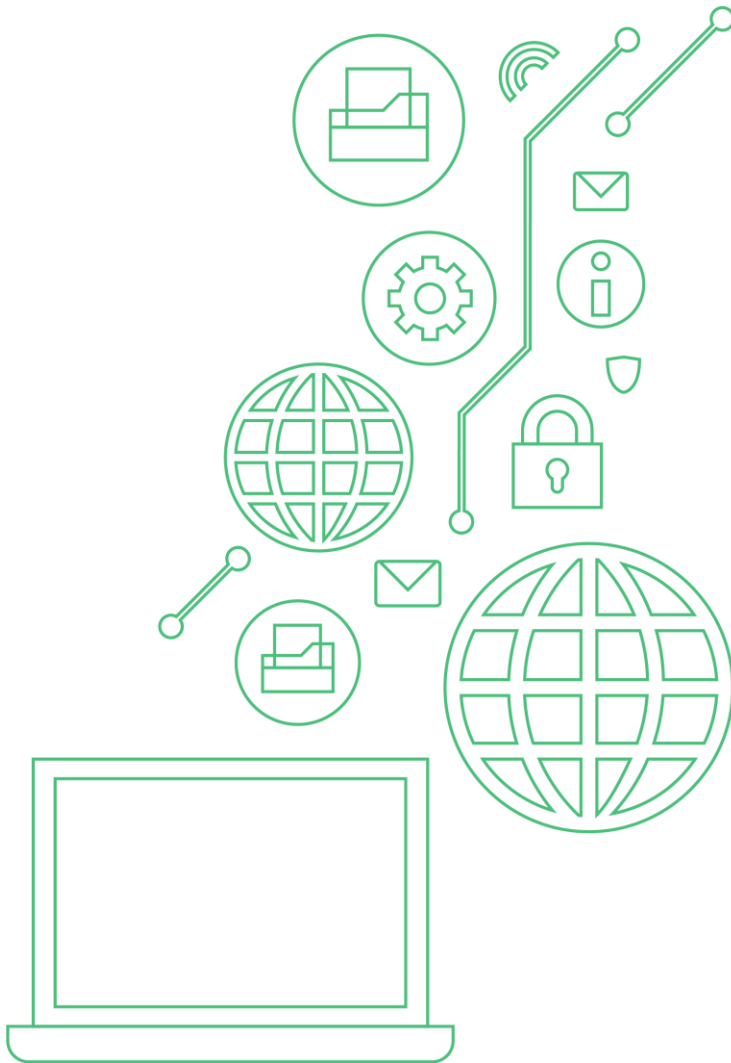


## История развития Ankey IDM



\* SoD (Segregation of Duties) – матрица разделения полномочий

## Сотрудничество



### **Ознакомьтесь с возможностями**

Посетите обзорный вебинар или совершите референс-визит  
Получите демо-версию с сайта [gaz-is.ru](http://gaz-is.ru)  
Пользуйтесь без ограничений в течение 90 дней

### **Пилотный проект**

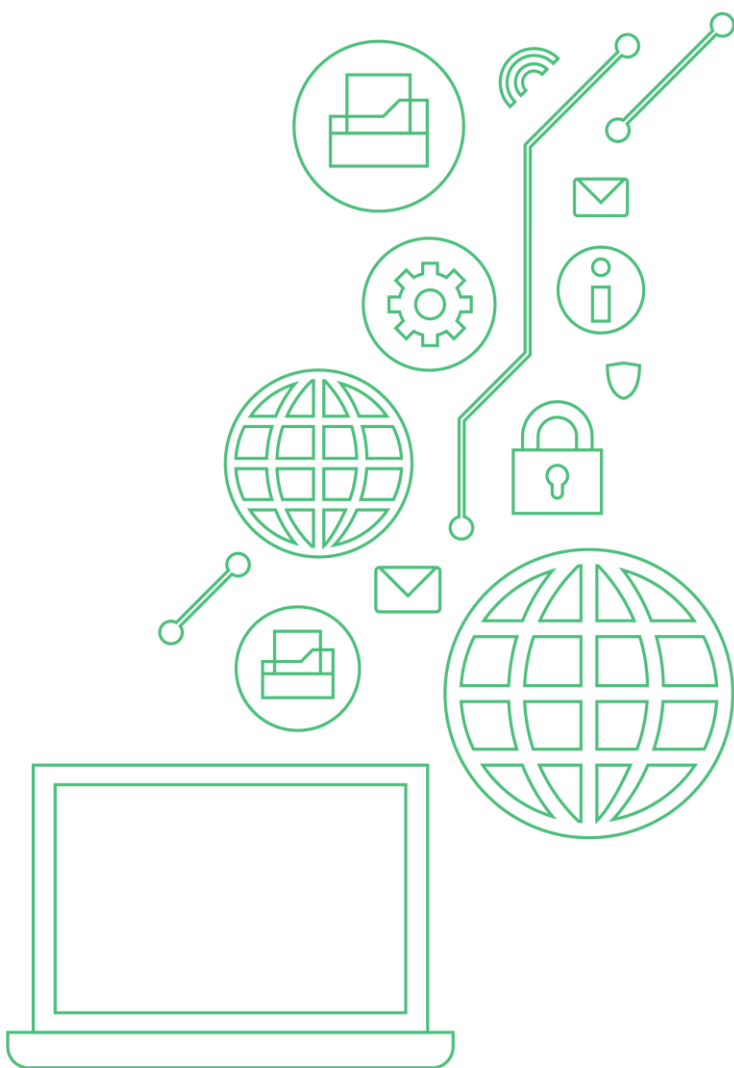
Определите бизнес-требования и цели в части кибербезопасности  
Установите и настройте продукт с помощью наших специалистов  
Подтвердите и докажите необходимость использования платформы

### **Договор на поставку**

Заполните опросный лист и пришлите его вашему менеджеру  
Согласуйте условия договора на поставку и сопутствующие услуги  
Позаботьтесь о будущем – приобретите один из пакетов техподдержки

**Наличие IDM свидетельствует об уровне зрелости корпоративной системы**





# Вопросы?

Эл.почта: [koreshkov-i@gaz-is.ru](mailto:koreshkov-i@gaz-is.ru)



Спасибо  
за внимание!

+7 (812) 677-20-53

[sales@gaz-is.ru](mailto:sales@gaz-is.ru)