

Защита инфраструктуры предприятия от угроз привилегированного доступа с использованием RAM-решения

ДМИТРИЙ ФЕДОРОВ

Эксперт RAM решений, Ростелеком Солар

Инциденты, связанные с привилегированным доступом, ближе, чем кажется

на **54%** увеличилось количество инцидентов в 3 квартале 2022 года относительно 1 квартала

78% организаций имеют слабые пароли во внешних приложениях и системах

61% компаний сталкиваются с атаками, связанными с привилегированным доступом, чаще 1 раза в месяц



млн рублей

средняя стоимость утечки данных, связанная с привилегированным доступом в 2021 году

56% компаний сталкиваются с угрозами ИБ несколько раз в месяц

Мы опросили 170 специалистов, отвечающих за обеспечение ИБ в организациях, чтобы выяснить, какие типы угроз встречаются чаще всего

Сложности с отслеживанием действий удаленных сотрудников

30%

Нет ограничений для административных УЗ

28%

При аварийной ситуации сложно получить доступ с повышенными правами

27%

Пароли для УЗ администраторов не меняются в течение года

25%

Одной административной УЗ пользуются несколько сотрудников

24%

Solar SafeInspect помогает компаниям привести комплекс ИБ в соответствие с нормативной базой

№ 250

Указ Президента

№ 152, 187

Федеральные законы

№ 17, 21, 31, 239

Приказы ФСТЭК

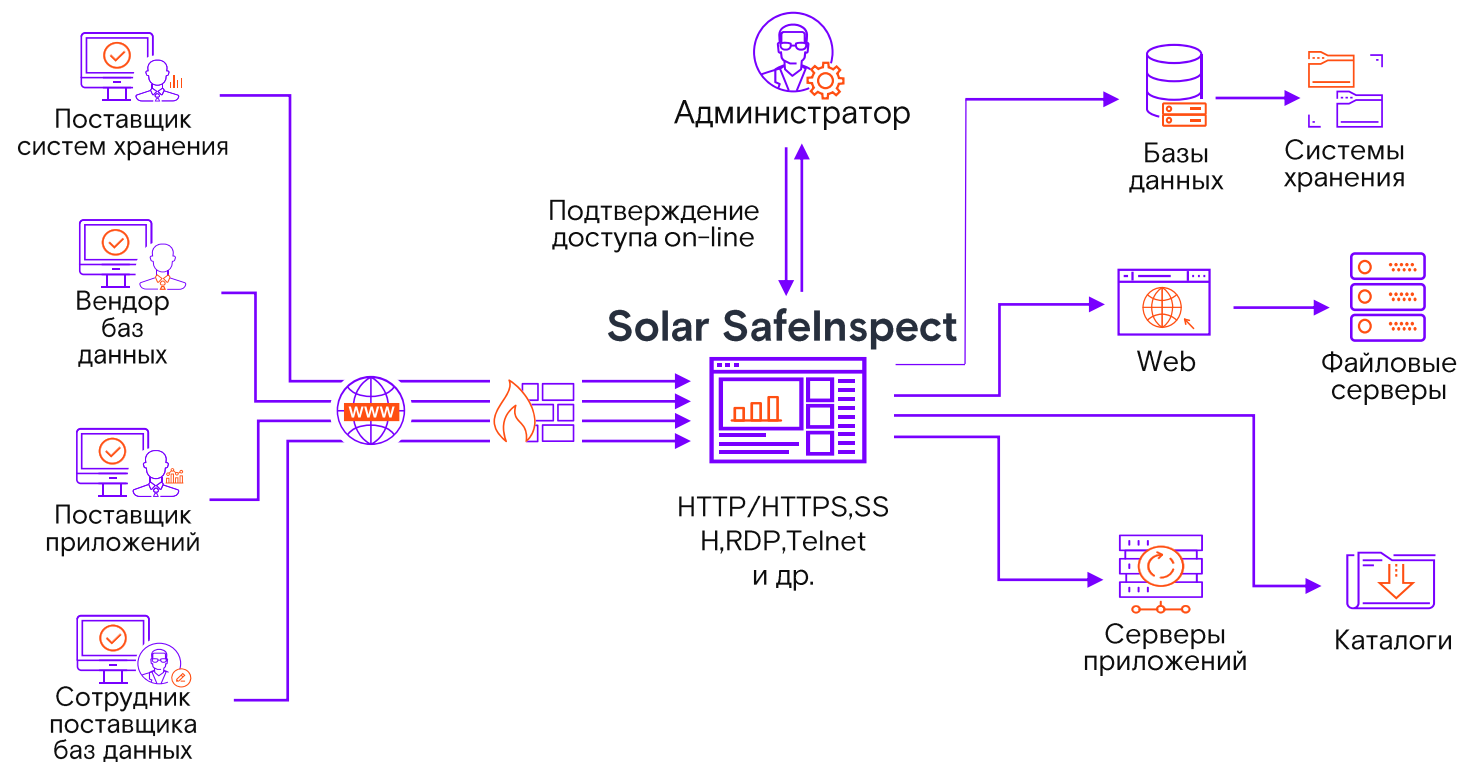
**PCI DSS, СТО БР ИББС,
ISO27000, GDPR**

Стандарты ИБ



Solar SafeInspect

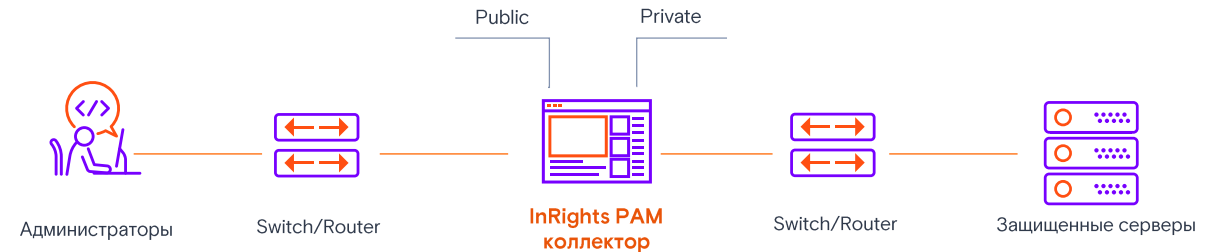
- Исключение совместного использования привилегированных учетных данных и делегирование разрешений, не раскрывая учетные данные
- Отслеживание, регистрация всех действий привилегированных пользователей
- Аудит широкого спектра протоколов передачи данных
- Контроль повышения привилегий
- Двухуровневый контроль доступа
- Двухфакторная аутентификация



Сценарии использования Solar SafeInspect

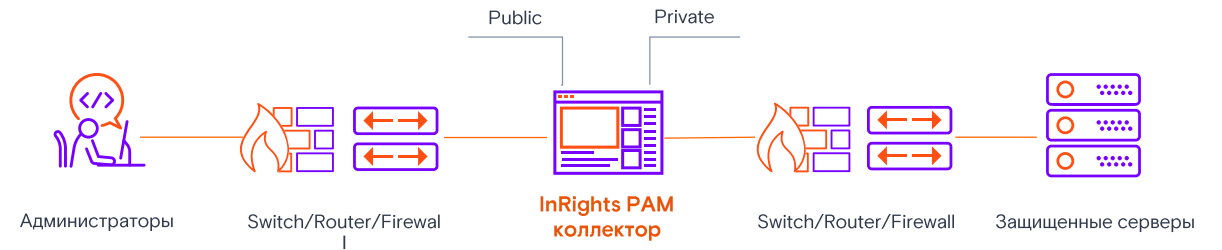
01

В режиме **сетевого моста (L2)**
«Прозрачный режим» – контроль
пользователей на уровне коммутации



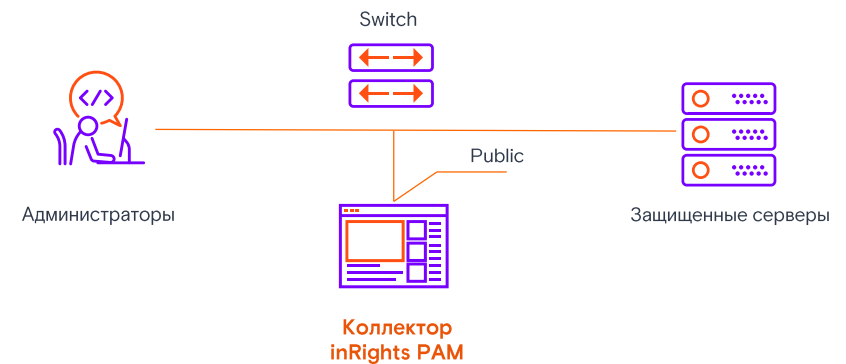
02

В режиме **маршрутизатора (L3)**
«Прозрачный режим» – контроль
пользователей на уровне маршрутизации



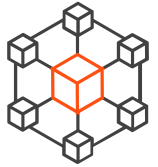
03

В режиме **прокси-сервера (Бастион)**
Основная схема работы PAM систем
на российском рынке. Система контролирует
пользователей на уровне L7. Пользователям
необходимо явно подключаться к системе



Подключение пользователей через
веб-интерфейс осуществляется с помощью
дополнительного модуля SafeConnect

Что важно для наших клиентов при выборе РМ-решения



Легкая интеграция с внутренней инфраструктурой



Техническая поддержка



Удобный и понятный интерфейс



Настраиваемые политики доступа для групп пользователей



Возможность интеграции с DLP-решениями



Контроль сетевых соединений для режима маршрутизатора



Высокая отказоустойчивость

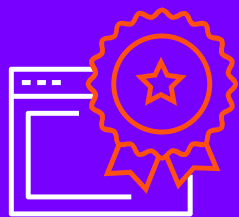


Фиксация в видео только периода активности пользователя



Наличие собственного решения для обеспечения доступа just-in-time

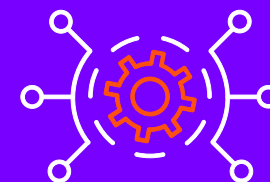
Экспертная поддержка Ростелеком Солар в сфере управления доступом



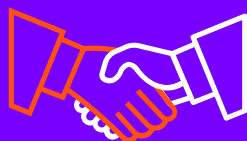
Большой опыт реализации проектов внедрения



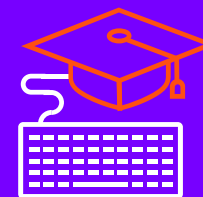
Собственная команда разработки



Интеграция с другими решениями ИБ



Техническая поддержка в процессе внедрения и после завершения проекта



Обучение сотрудников компаний-заказчиков



Центральный офис

**125009 г. Москва,
Никитский переулок, 7с1**

+7 (499) 755-07-70

info@rt-solar.ru

