



RUSIEM

Всё под контролем

Выявление киберугроз и реагирование на инциденты информационной безопасности

*Даниил Вылегжанин,
Менеджер по техническому сопровождению продаж*

RuSIEM – это



Полностью
русская разработка
(с 2014 года)

Sk Сколково

Резидент
Сколково

> 450

Партнеров в России и
странах СНГ



Продукт включен в
Единый реестр
отечественного ПО



Продукт имеет
сертификаты ФСТЭК
России (4 УД), ОАЦ
(Беларусь)

Задачи SIEM



Оперативное обнаружение, реагирование и контроль обработки инцидентов



Оперативный контроль состояния инфраструктуры компании



Создание единого центра мониторинга



Определение прав, обязанностей и разграничение зон ответственности персонала компании (ИТ- и ИБ-служб)



Соответствие требованиям регуляторов
(Федеральные законы № 152-ФЗ, 161-ФЗ, 187-ФЗ, приказы ФСТЭК России № 21, 17 и 31,
СТО БР ИББС и РС БР ИББС-2.5-2014, международного стандарта PCI DSS, ISO 27001)



SIEM-система RuSIEM

Более 350
источников
событий «из
коробки»

Более 400
правил
корреляции
для анализа
событий

75
Предустановленных
шаблонов отчетов

Собственная
технология
анализа событий,
основанная
на лучших
практиках и
собранном опыте



Антивирус

Межсетевой
экран

IPS и IDS

Почтовые
системы

Прочее ПО



Схема работы SIEM



Рабочие станции



Firewall



Роутеры



Сетевые
коммуникаторы



Серверы



Мейнфреймы



Системы обнаружения
и предотвращения
вторжений

SIEM



Предупреждения



Дашборды



Журнал событий



Отчеты



Мониторинг

Источники событий для SIEM

- Windows event log
- Web servers
- App servers
- Load balancing
- Network flow
- Network payload
- Транзакции
- Почтовые системы
- Контроллер домена
- Межсетевые экраны
- IDS/IPS
- DNS logs
- СКУД
- Различные датчики
- Спам-фильтры
- Антивирусные системы
- Сетевые устройства
- Бизнес-приложения

Где может применяться SIEM

Примеры событий

- Сетевые атаки
- Фрод и мошенничество
- Откуда и когда блокировались учётные записи
- Изменение конфигураций «не админами»
- Повышение привилегий
- Выявление несанкционированных сервисов
- Обнаружение НСД (вход под учётной записью уволенного сотрудника)
- Отсутствие антивирусной защиты на новом установленном компьютере
- Изменение критичных конфигураций с VPN подключений
- Контроль выполняемых команд на серверах и сетевом оборудовании
- Аудит изменений конфигураций (сетевых устройств, приложений, ОС)
- Аномальная активность пользователя (массовое удаление/копирование)
- Обнаружение вирусной эпидемии
- Обнаружение уязвимости по событию об установке ПО
- Оповещение об активной уязвимости по запуску ранее отключенной службы
- Обнаружение распределённых по времени атаках
- Влияние отказа в инфраструктуре на бизнес-процессы

Внедрение SIEM



- Access Control, Authentication
- DLP-системы
- IDS/IPS-системы
- Антивирусные приложения

- Журналы событий серверов и рабочих станций
- Межсетевые экраны
- Сетевое активное оборудование
- Сканеры уязвимостей

- Система инвентаризации и asset-management (а у некоторых СИЕМ есть даже свой внутренний функционал работы с активами)
- Система веб-фильтрации

Соответствие требованиям

ФЗ РФ

от 27 июля 2006 г.

№ 152-ФЗ

«О персональных данных»

ГОСТ Р 57580.1-2017

«Безопасность финансовых (банковских) операций. Защита информации финансовых организаций. Базовый состав организационных и технических мер»

ФЗ РФ

от 26 июля 2017 г.

№ 187-ФЗ

«О безопасности критической информационной инфраструктуры РФ»

ISO/IEC 27001

«Системы менеджмента информационной безопасности. Требования»

ГОСТ Р 57580.2-2018

«Безопасность финансовых (банковских) операций. Защита информации финансовых организаций. Методика оценки соответствия»

Линейка продуктов



RvSIEM (free)

– классическое решение класса LM



RuSIEM

– коммерческая версия класса SIEM



RuSIEM Analytics

– модуль для анализа событий, основанный на ML

New!!!



RuSIEM IoC

– модуль индикаторов компрометации

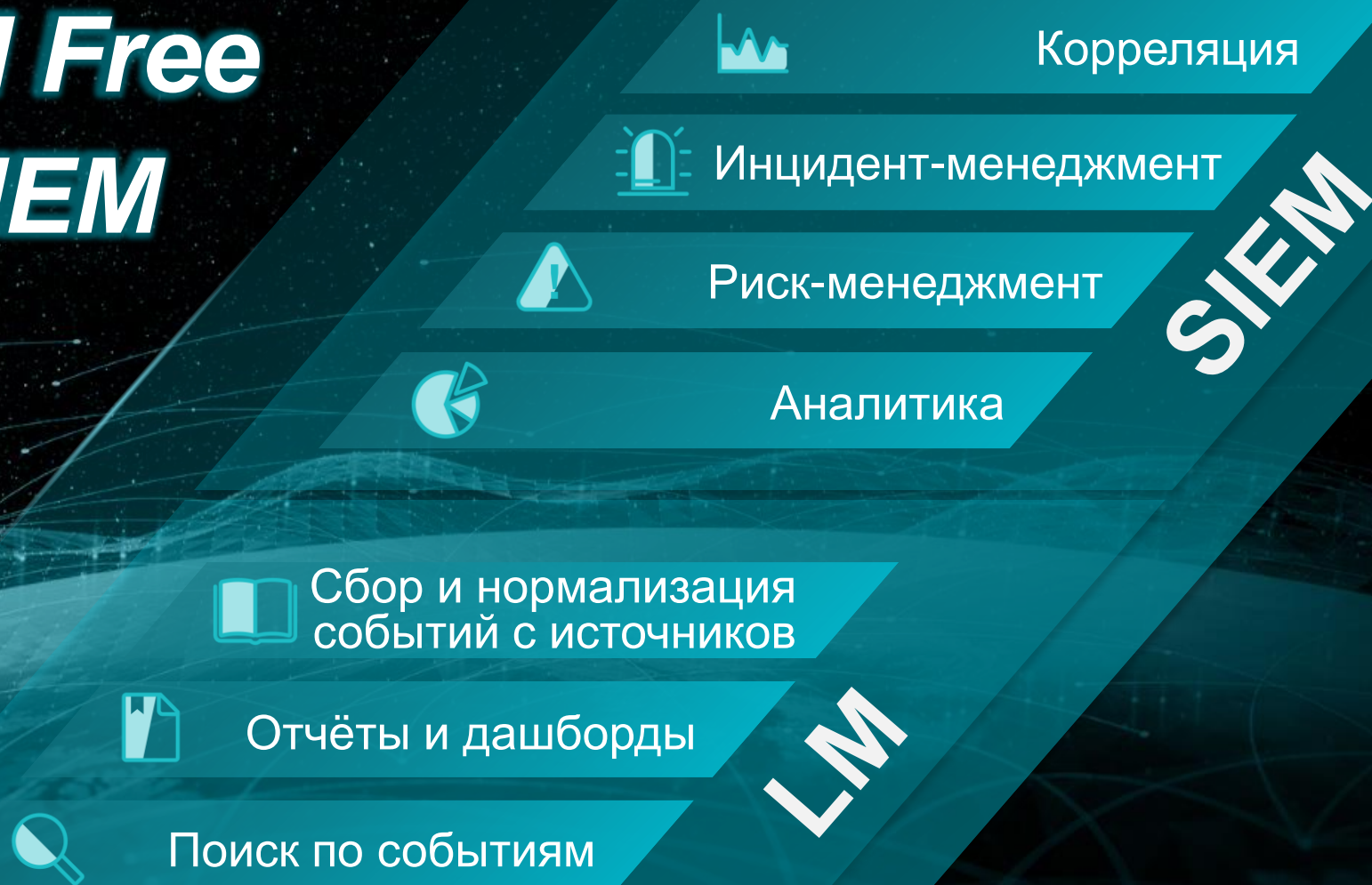
New!!!



RuSIEM Monitoring

– модуль мониторинга информационных систем, узлов, приложений

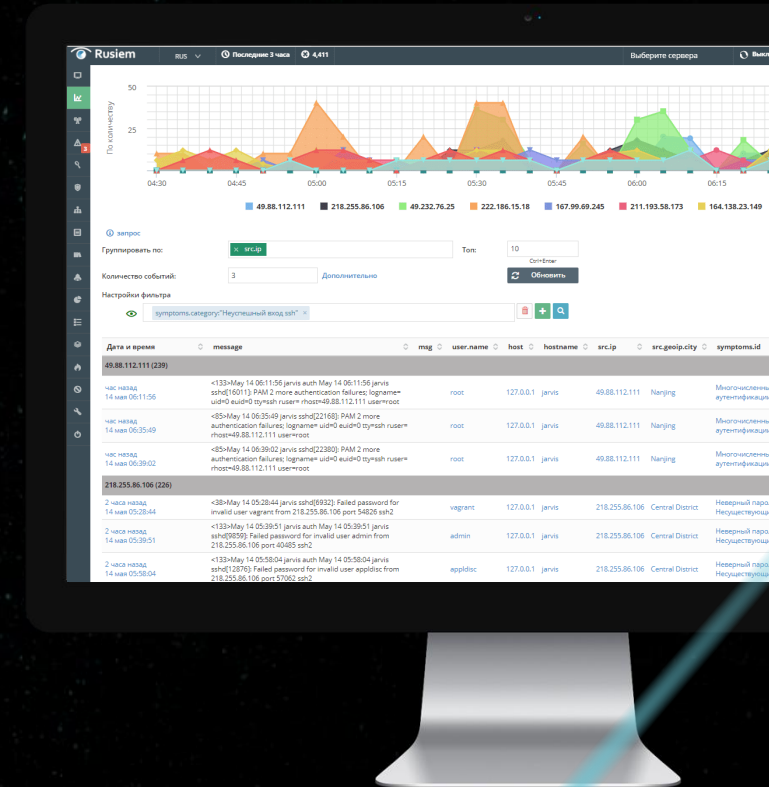
RvSIEM Free vs RuSIEM



RuSIEM Analytics

Модуль анализа событий, основанный на ML

- Выявление поведенческих аномалий методами машинного обучения в случаях, когда логику инцидента невозможно описать правилами корреляции
- Технологичность алгоритмов машинного обучения в процессе поиска аномалий позволяет **выявлять на ранней стадии** и **предотвращать** возможные инциденты ИБ



RuSIEM Monitoring

Система мониторинга ИТ-инфраструктуры с возможностью удаленного администрирования и встроенной системой HelpDesk

Позволяет контролировать работу ИТ-решений, входящих в периметр комплексной ИТ-инфраструктуры

- Мониторинг параметров всех компонентов
- Оповещение специалистов, если значения оказываются вне заданных рамок
- Детальный анализ производительности оборудования
- Оперативное устранение и предотвращение сбоев в работе

RuSIEM IoC

Модуль выявления угроз для корпоративных устройств на основе индикаторов компрометации

- Автоматическая настройка
- Анализ данных из более чем 260 открытых источников
- Сбор индикаторов из социальных сетей (Telegram, Twitter), репозиториях Github, данных публичных IT-отчетов
- Более 250 тысяч уникальных индикаторов в сутки, 30 тысяч из которых имеют наивысший уровень опасности
- Интеллектуальная нормализация, очистка, обогащение индикаторов
- Определение степени опасности каждого индикатора на базе уникальной математической модели ранжирования

Особенности RuSIEM



Лицензирование

Кол-во событий в секунду
(Event per second)

- *Проектные цены*
- *Модульные спецификации*
- *Бессрочные и срочные лицензии*
- *Разработка сложных парсеров*
- *Разработка правил корреляции*

2000 eps
3000 eps
4000 eps
5000 eps
7500 eps
10000 eps
12500 eps
15000 eps
20000 eps

...



Построение Центра Мониторинга Информационной безопасности (SOC)

Примеры проектов

Задачи SOC

Центр мониторинга информационной безопасности (Security Operations Center, SOC) — структурное подразделение организации, отвечающее за оперативный мониторинг IT-среды и предотвращение киберинцидентов. Специалисты SOC собирают и анализируют данные с различных объектов инфраструктуры организации и при обнаружении подозрительной активности принимают меры для предотвращения атаки

- Постоянный поиск, мониторинг и анализ вторжений
- Проактивное предотвращение угроз
- Проверка сетей компании на уязвимость и анализ инцидентов безопасности
- Фильтрация ложных срабатываний и быстрая реакция на подтвержденные инциденты
- Подготовка отчетов об актуальном состоянии IT-инфраструктуры, зарегистрированных инцидентах и действиях потенциальных злоумышленников

SOC на RuSIEM

SOC был развернут для ряда крупных заказчиков на базе SIEM-системы RuSIEM совместно с партнерами



История одного инцидента

Хронология инцидента

СОБЫТИЕ 1

Проникновение, зашифровали пару серверов, потребовали выкуп

СОБЫТИЕ 2

Терминальный сервер скомпрометирован. 2 домена с Golden Ticket

СОБЫТИЕ 3

Брутфорс с получением доступа к серверу партнеров

9 МАРТА 2021

Выведены из строя более 10 серверов, потребовали выкуп. Пригрозили убить все

9 МАРТА 2021

Подключение специалистов к расследованию, развернули SIEM, выявили точки проникновения и зараженные узлы

10 МАРТА 2021

Ограничили распространение, изолировали сеть, сняли бэкапы критичных сервисов
Параллельно вели переговоры со злоумышленниками – затягивание времени

11 МАРТА –
25 МАРТА 2021
Защита сети




RUSIEM
Всё под контролем

Что происходит?

**Была вероятность захвата
сети злоумышленниками**

*Злоумышленники обещали привести в
действие логическую бомбу 11
марта в 12:00*



10101101110011110010111
01101100000111000011010
01111101011001001100001

Расследование инцидента

Развернули SIEM

- 30 минут на установку системы
- 2 часа на подключение основных источников

Форензика зараженных узлов и сети

- Таймлайн и атрибуция атак

Настройка логирования

с дополнительных источников в SIEM

Планирование блокировки заражения и защиты

Результат

- Зараженные узлы и точки проникновения
- Много закладок с внешним доступом, WannaCryptor и др.
- Syn-flood в сети
- Golden Ticket
- Brute-Force и компрометация сервера партнеров

Что было обнаружено?

Следующим шагом за ручным анализом после подключения основных источников был анализ с помощью SIEM

Было обнаружено

- Malware 9 шт.
- The onion router 1 шт.
- WanaCryptor 3 шт.
- WannaCry Killswitch Domain HTTP Request 4 шт.
- Сканеры уязвимостей 33 шт.
- Брутфорс 8 шт.
- Syn Flood в сети
- Golden Ticket
- Скомпрометированный сервер партнеров

И множество иных, менее значимых инцидентов

RuSIEM / Всего найдено

RuSIEM rus Выберите модуль

Инциденты

Группировать по: Категория Ж Кол-во: 99

Статусы: Назначен: 8434, Другие: 0

Приоритет: 1: 117, 3: 5138, 5: 32, 2: 3147

Показаты: 100

ID	Наименование	Категория	Приоритет	Статус	Назначен	Исполнитель	Объект	Суммарный вес симптомов	Количество событий	Дата создания	Дата изменения
	Malware (9)										
	Rustem (46)										
	The Onion Router (TOR) (1)										
	Windows (32)										
	Аномалии (121)										
	Аудит (24)										
	Аутентификация (1)										
	Аутентификация и авторизация (67)										
	Брутфорс (8)										
	Входы/выходы (2829)										
	Нарушение политик (252)										
	Общие веб атаки (1)										
	Отслеживающее ПО (24)										
	Сбои в инфраструктуре (177)										
	Сканеры уязвимостей (39)										
	Средства удаленного администрирования (48)										
	Угрозы (88)										
	Управление учетными записями и группами (4662)										

Записи с 1 по 18 из 18 записей

Кол-во: 99

Статусы: Назначен: 8434, Другие: 0

Приоритет: 1: 117, 3: 5138, 5: 32, 2: 3147

Категория, Приоритет, Статус, Назначен, Исполнитель, Объект

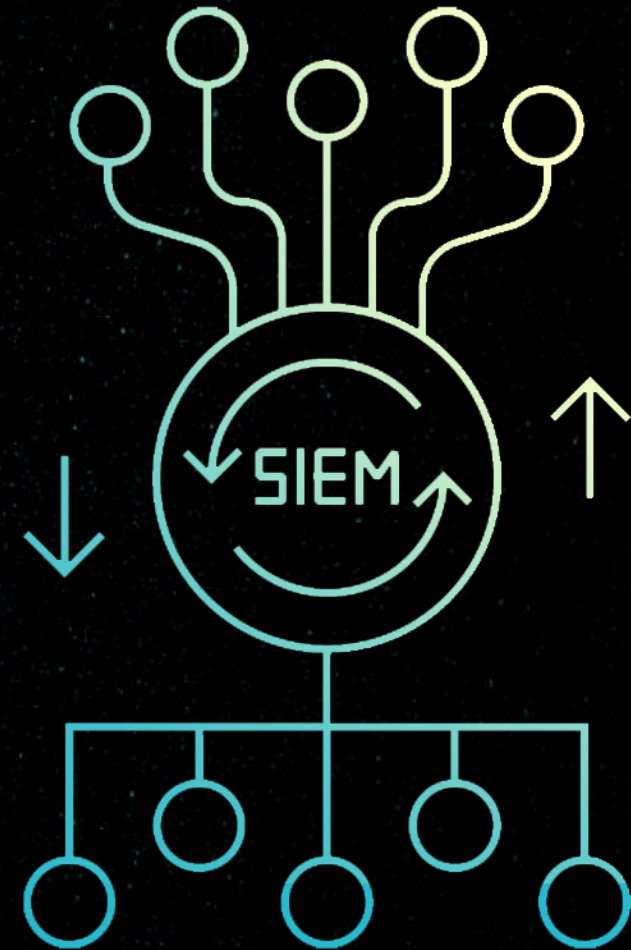
Реагирование и защита

- Контроль всех инцидентов в SIEM
- Закрыли все точки входа, оставили 1 – центральную
- Была перенастроена сеть по правилу: все, что не разрешено, то запрещено
- Доступ только к бизнес-критичному сервису
- Бэкап всех критичных сервисов на внешнее хранилище
- Новая, защищенная доменная инфраструктура
- Изолированная инфраструктура, куда переносятся узлы после тщательной проверки
- Зараженные узлы выводятся из сети и обнуляются



Текущая ситуация

- Благодаря проделанной работе удалось полностью отразить атаку злоумышленников
- Составлен план последующих действий
- Новая доменная инфраструктура с чистыми хостами
- Процедура архивации
- Единая точка входа
- NGFW для контроля периметра
- Все источники в SIEM и инциденты мониторятся
- Усиленная политика ИБ и парольная политика



Telegram-каналы RuSIEM

<https://t.me/rusiem>

последние новости, важные события






<https://t.me/rusiemsupport>

возможность быстро связаться с технической поддержкой



Спасибо за внимание!

-  Даниил Вылегжанин
-  d.vylegzhanin@rusiem.com
-  +7 (926) 840-84-10

