

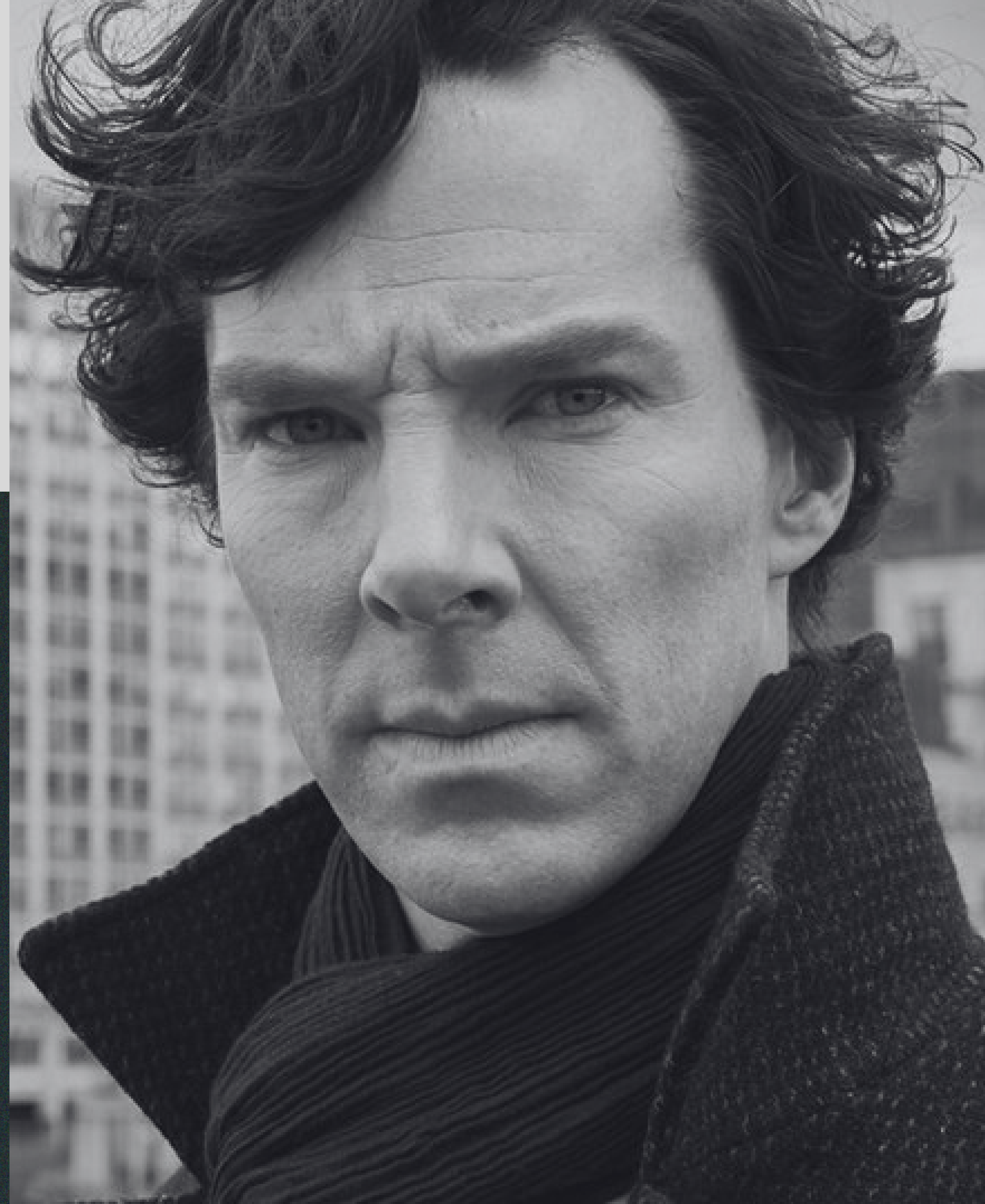
МЕТОДЫ

СПЕЖКИ

ЗА СМАРТФОНОМ

DISCLAIMER

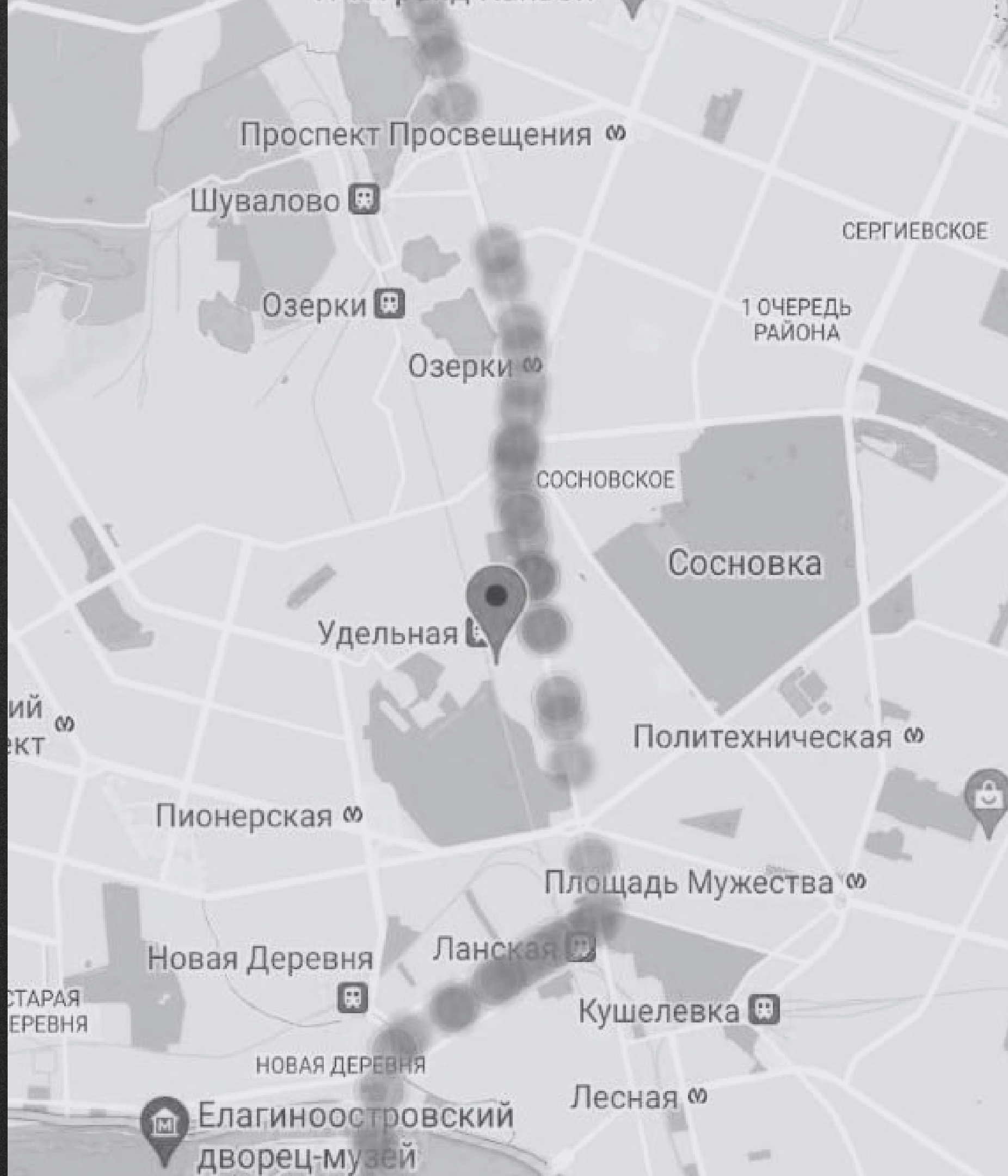
Все материалы предлагаются
исключительно в ознакомительных
целях и не являются руководством к
неправомерным действиям или
обучающим материалом для сокрытия
правонарушений.



ПАССИВНЫЕ МЕТОДЫ

- Использование WiFi/BT идентификаторов
- ADINT
- Спуффинг геолокации в Telegram
- Поиска телефона через Android/iOS





Использование WiFi/ВТ идентификаторов

современный смартфон "видит" устройства WiFi, ВТ, а также базовые станции сотовой связи. Для полноценной слежки не хватает еще IMEI (кода мобильного телефона).

Весь лог наблюдений вы можете выгрузить в виде файла и визуализировать во внешнем приложении.

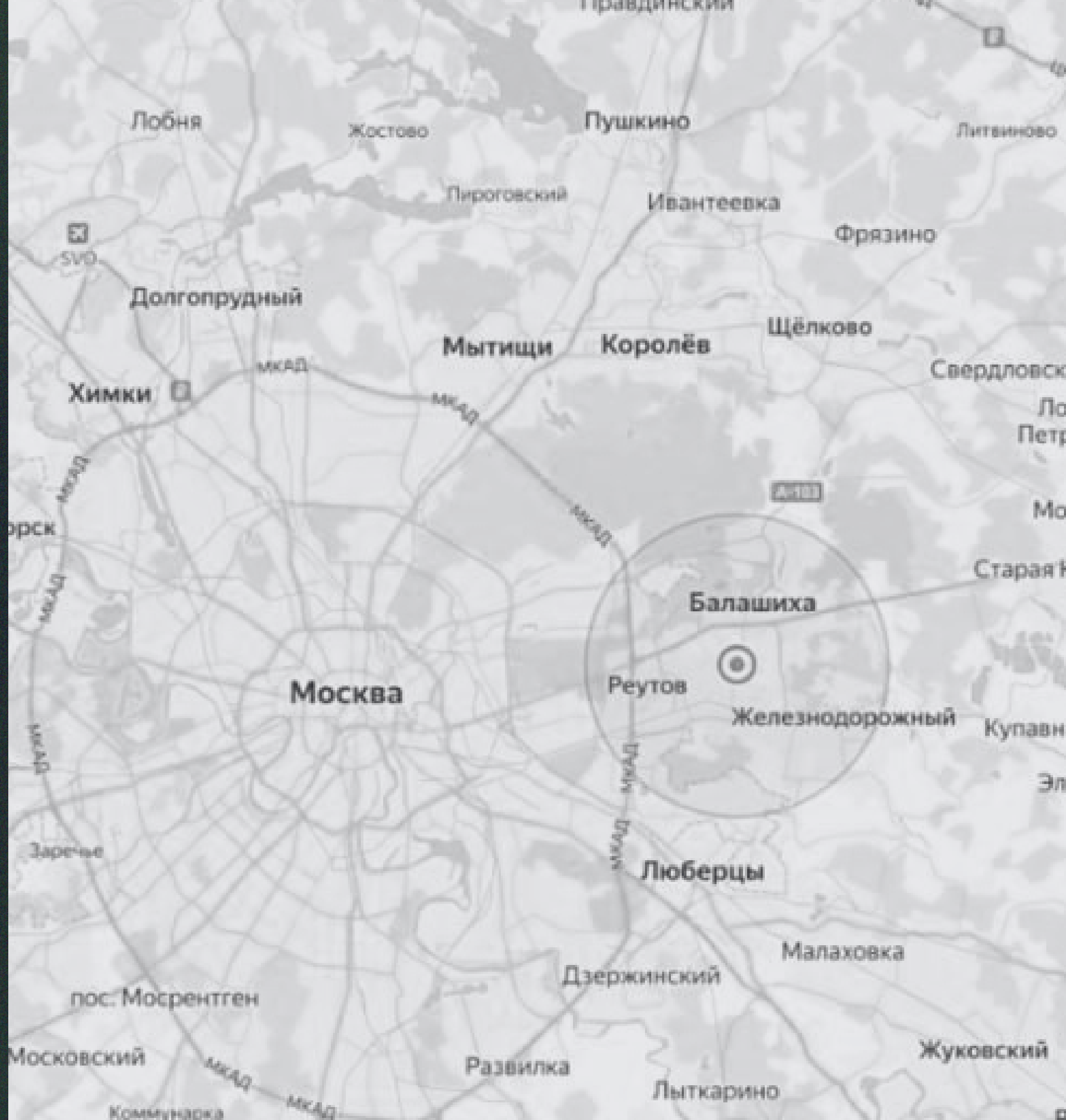
WiGLE
MetaRadar

ADINT

от англ. advertising intelligence - разведка по рекламным модулям. Она позволяет получать частичный портрет пользователя (пол, возраст, город проживания, интересы и т.п.). Но это не самая главная ее изюминка.

Главное - это возможность отслеживать перемещения пользователей по всему миру, используя для этого их рекламные идентификаторы в той или иной системе.

Я.Аудитории



Name: Escort

Phone number: 5527997434052

ID: 1982405972

Nickname: f57f57

Digital fingerprints:

45.7.166.42, 2021-09-19 00:19:08... M2006C3MG, Android.Sao Mateus, Espirito Santo, Brazil.

45.7.166.42, 2021-09-19 00:19:00... M2006C3MG, Android.Sao Mateus, Espirito Santo, Brazil.

Geolocations:

9/22/2021 03:59:44. -18.927265, -39.969654

9/22/2021 15:44:57. -18.927251, -39.969641

9/22/2021 16:01:51. -18.927253, -39.969668

Check user nickname: @maigret_osint_bot

Search user chats: @telesint_bot

  Follow @irozysk

Спуффинг геолокации в Telegram

API Telegram, с рядом ограничений, может быть использован для определения местоположения пользователей Telegram, активизировавших функцию “Люди Рядом”. Подмена (спуффинг) вашей геолокации позволит вам собрать сведения о пользователях в любой точке мира.

[@TlgGeoEarthBot](#)

[Geogramint](#)

[Telegram-Trilateration](#)

[Telegram Nearby Map](#)

Поиска телефона через Android/iOS

сервисы Google и Apple дают возможность своим пользователям осуществлять поиск местоположения мобильных устройств. Поскольку мобильник может быть потерян, то при поиске не осуществляется запрос 2FA. И этим можно пользоваться для слежки. Конечно, если знаете аккаунтальный пароль.

icloud.com/find

myaccount.google.com/find-your-phone

Redmi Note 12 Pro+ 5G ⓘ

Последний раз в Сети:
только что

📶 [Redacted]

🔋 58 %

ПРОЗВОНИТЬ >

Устройство будет издавать звуковой сигнал в течение пяти минут, даже если на нем отключен звук.

ЗАБЛОКИРОВАТЬ УСТРОЙСТВО >

Заблокировать устройство и выйти из аккаунта Google. При желании добавьте сообщение или номер телефона на заблокированный экран. После блокировки вы по-прежнему сможете определять местоположение устройства.

Может потребоваться вход в аккаунт.

ОЧИСТИТЬ УСТРОЙСТВО >

Удалить с устройства все данные. После очистки устройства вы больше не сможете определять его местоположение.

Может потребоваться вход в аккаунт.

TELEGRAM

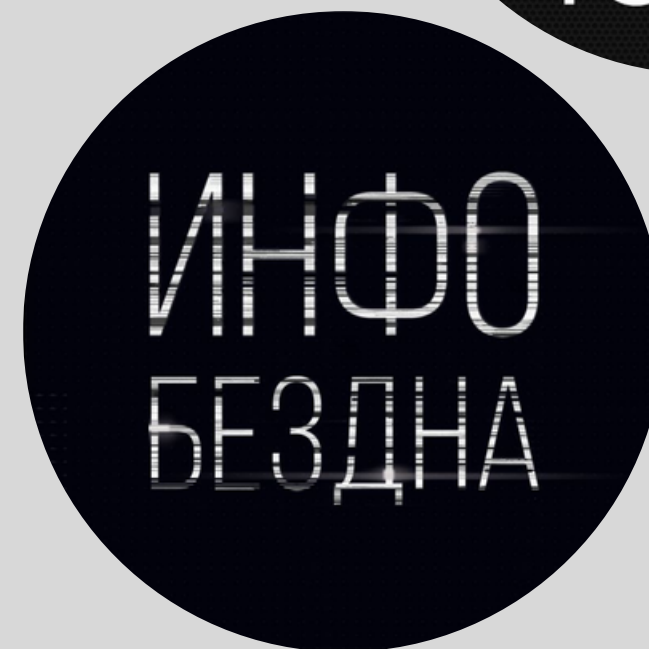
@tomhunter

@irozysk

@forensictools

@infobezdna

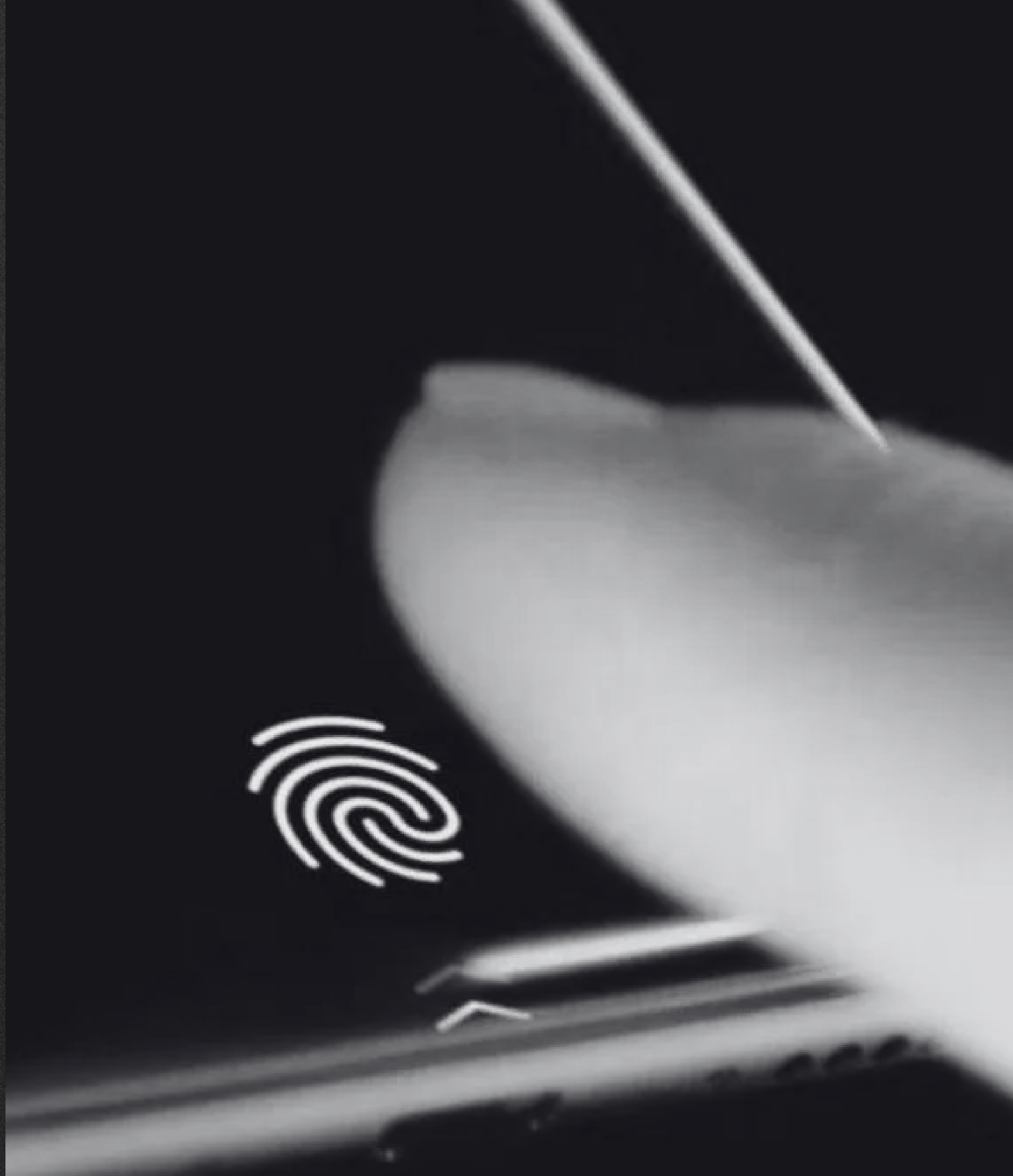
@CyberScoutszametki





АКТИВНЫЕ МЕТОДЫ

- При наличии физического доступа к телефону
- При наличии доступа к SIM-карте
- Геологеры и SpyWare

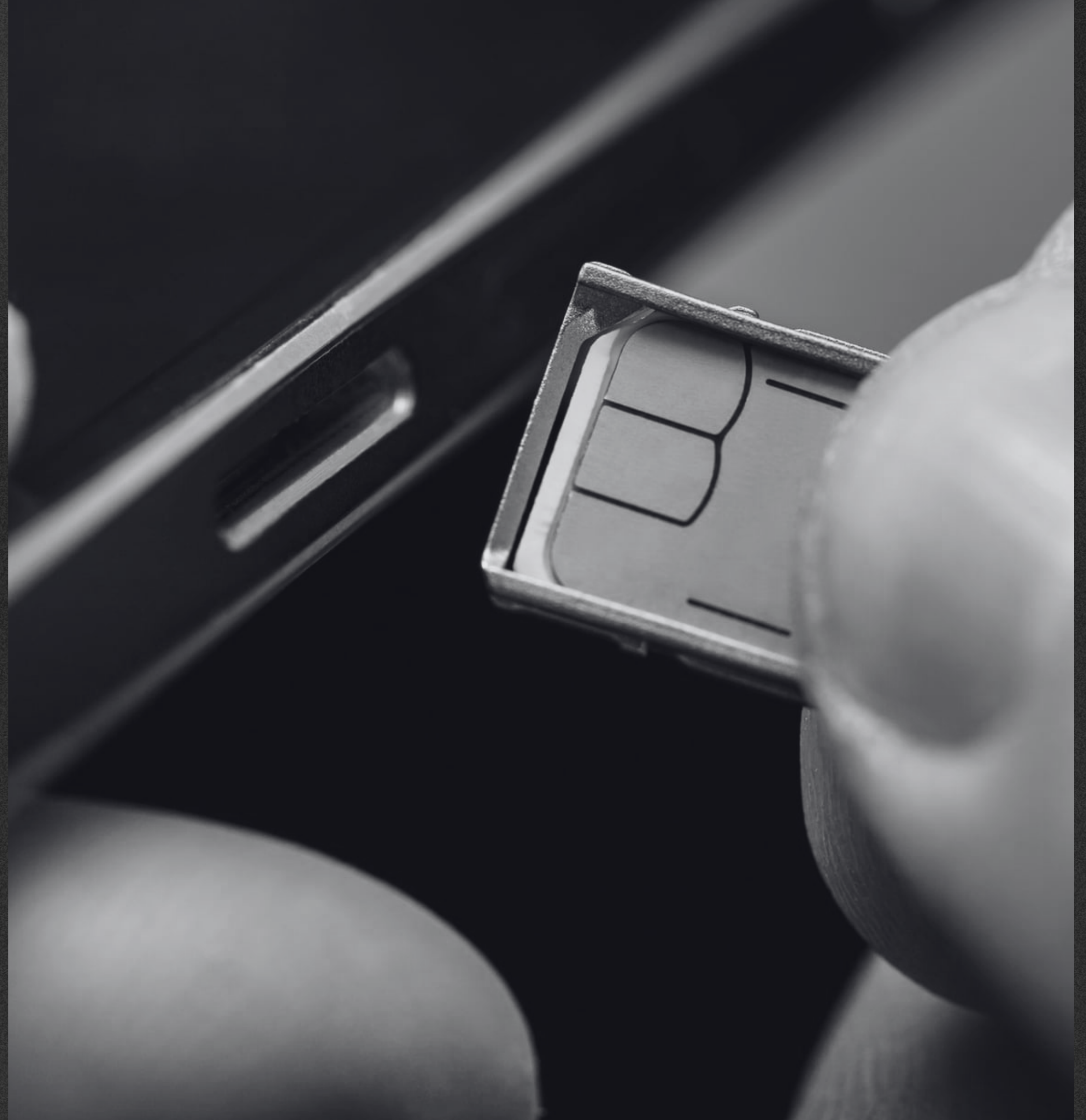


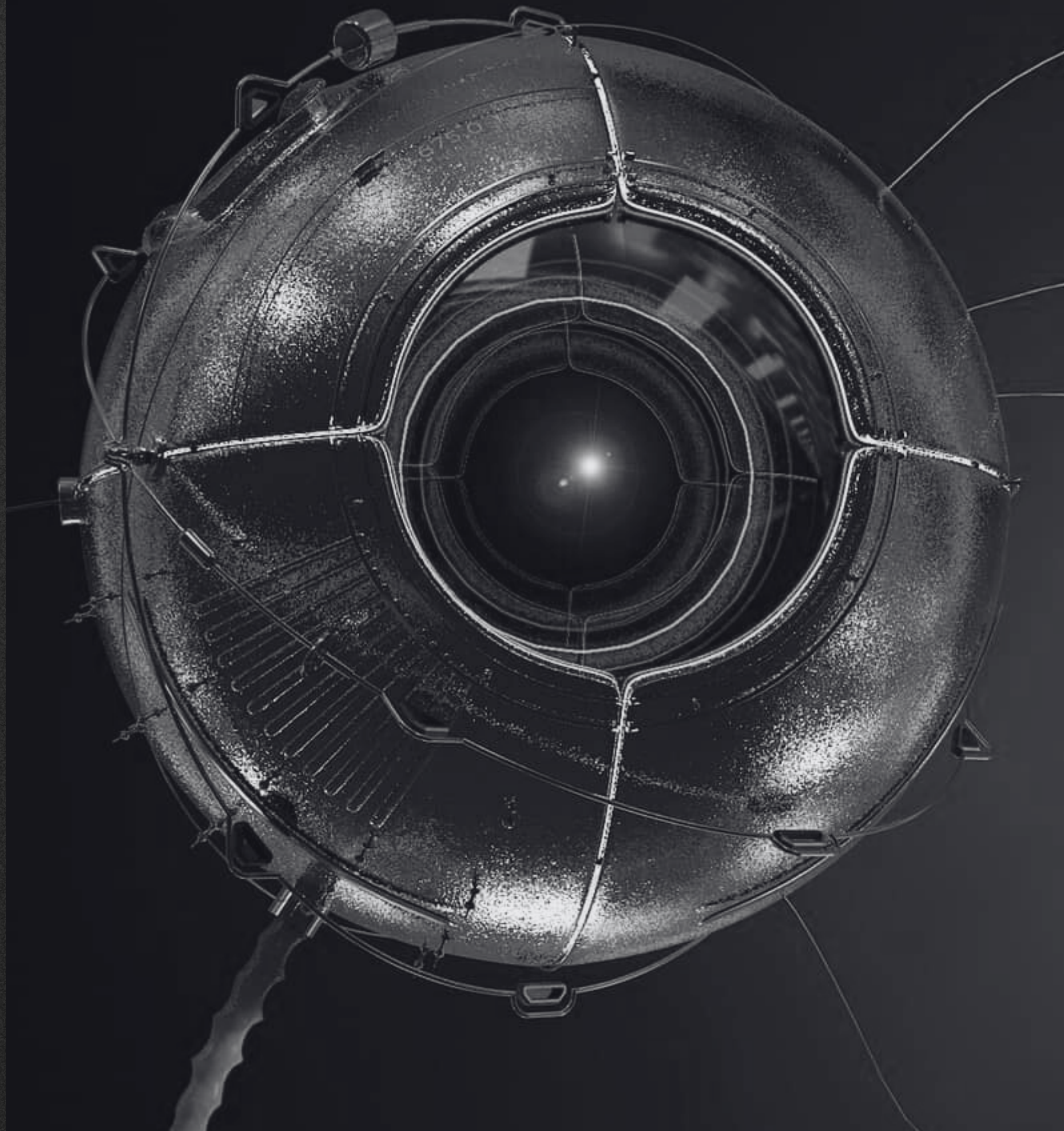
При наличии доступа к телефону

- Как вскрыть пароль на вход в смартфон?
- Приложения "родительского контроля"
- Услуги операторов связи

При наличии доступа к SIM-карте

- Как злоумышленники перевыпускают SIM-карту?
- Удаленный доступ к Android/iOS
- Услуги операторов связи





Геологеры и SpyWare

- Геологеры
- Шпионское ПО
- Как убедить пользователя активировать следящее ПО?



МЕТОДЫ ЗАЩИТЫ

- Защита смартфона
- Защита SIM-карты
- Защита от СИ и OSINT
- "Безопасный" смартфон

СТАДИО!



НЕ ЗАБЫВАЙТЕ
ПОДПИСЫВАТЬСЯ

@tomhunter

@irozysk

@forensictools

@infobezdna

@CyberScoutszametki

