

САКУРА

комплекс ИБ для проверки и контроля рабочих мест

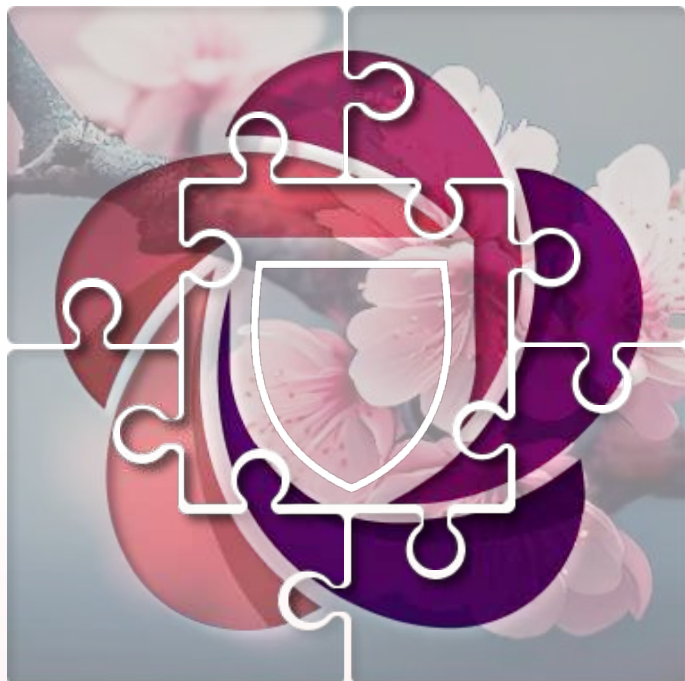
Александр Несов



Что такое комплекс САКУРА?



Программный комплекс САКУРА – российская разработка, помогающая обеспечить:



Соответствие удаленных рабочих мест внутренним политикам безопасности



Двухфакторную аутентификацию



Контроль доступа к корпоративным ресурсам



Мониторинг действий сотрудника на рабочем месте



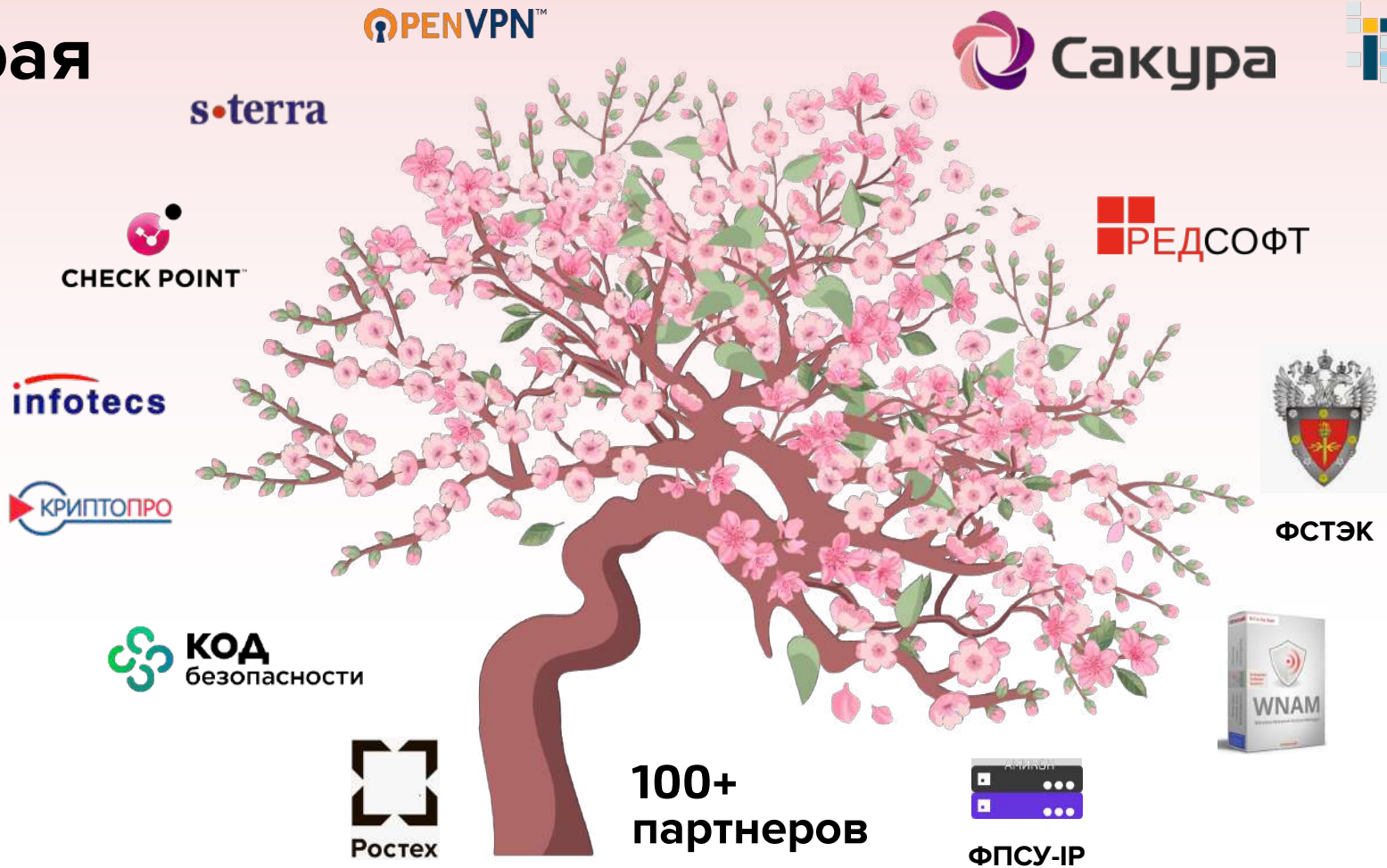
Инвентаризацию оборудования и ПО



Минцифры
России

Реестр Российского программного обеспечения
Реестровая запись № 9018 от 05.02.2021

Путь самурая



100+ партнеров

2019

5 лет

2024



Предпосылки к внедрению

- ⚠️ Сложная орг. структура
- ⚠️ Большое количество сетевых сегментов
- ⚠️ Удаленный доступ
- ⚠️ Импортзамещение
- ⚠️ Требования регуляторов



- ✅ Автоматизация проверок
- ✅ Единый инструментарий
- ✅ Кросс-функциональность
- ✅ Универсальность
- ✅ Гибкость

Модель угроз

Политика безопасности

EDR

FW

VPN

IDS

IPS

SOC

TI

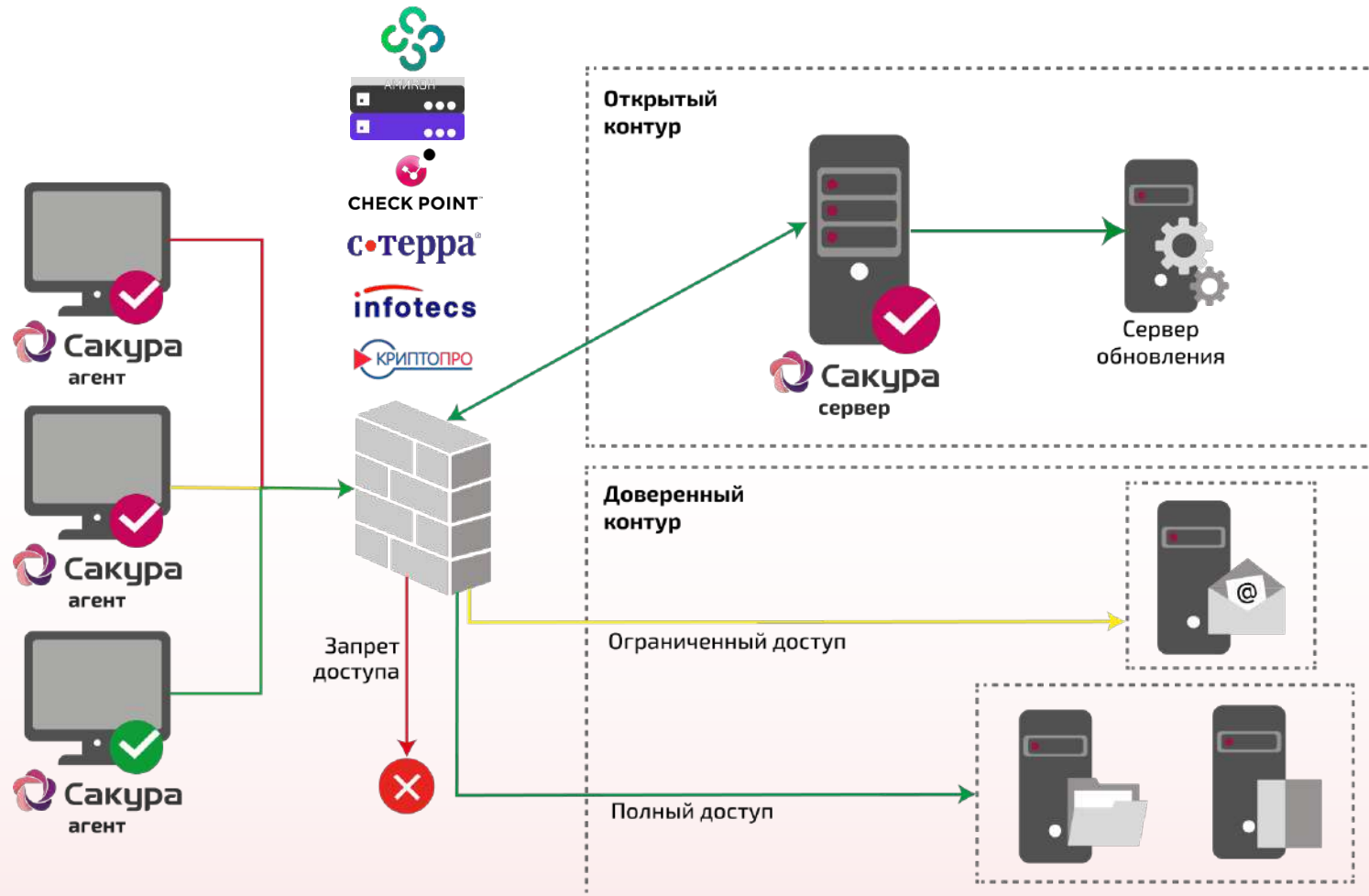
внедрены:

SIEM

DLP

IDM

Архитектура



ПК САКУРА

Состоит из **серверной компоненты** и **агентской компоненты**

Совместима с:

- ✓ Windows
- ✓ Linux
- ✓ MacOS

Интегрируется с VPN:



Безопасность: Контроль комплаенса рабочих мест

- САКУРА позволяет получить практически все параметры рабочих мест и проверить их на соответствие требованиям **политик информационной безопасности**.
- В продуктивных внедрениях контролируется **более 200 параметров безопасности**.
- По результатам проверки может быть **ограничен доступ к корпоративным информационным системам** и/или направлены уведомления офицерам информационной безопасности



Возможность формирования собственных правил контроля с использованием скриптов PowerShell и Bash
Автоматическое реагирование на инциденты безопасности

Безопасность: Двухсторонняя аутентификация

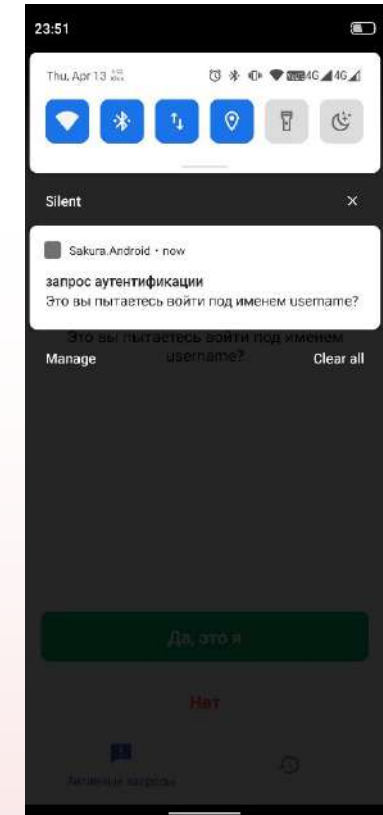
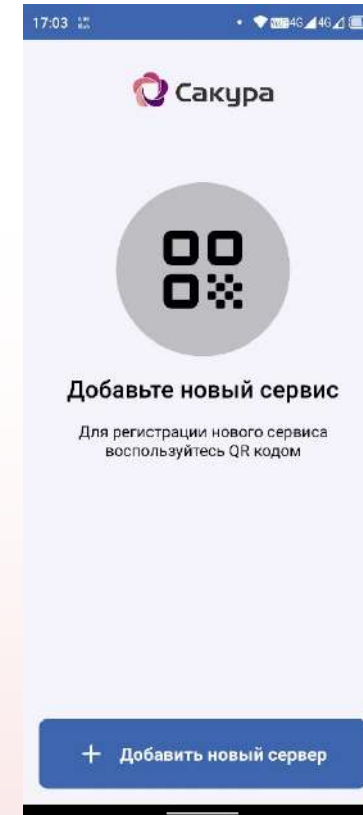


Применение комплекса САКУРА позволяет реализовать **доступ к ресурсам через VPN с применением двухфакторной аутентификации пользователя по:**

■ **Параметрам подключения (логин/пароль)**

■ **Дополнительному фактору аутентификации:
Мобильное приложение «САКУРА 2FA» либо Telegram бот**

■ **Дополнительно:
Авторизации рабочего места пользователя
(состав программного и аппаратного обеспечения, геолокация, общий комплаенс безопасности)**



Уже можно скачать



Уже можно скачать

Контроль работы пользователей

САКУРА позволяет контролировать следующие параметры работы пользователей:



Время начала и окончания работы пользователя



Используемые приложения и процессы



Периоды активной работы и неактивности



Способ подключения к рабочему месту (локальный/удаленный)

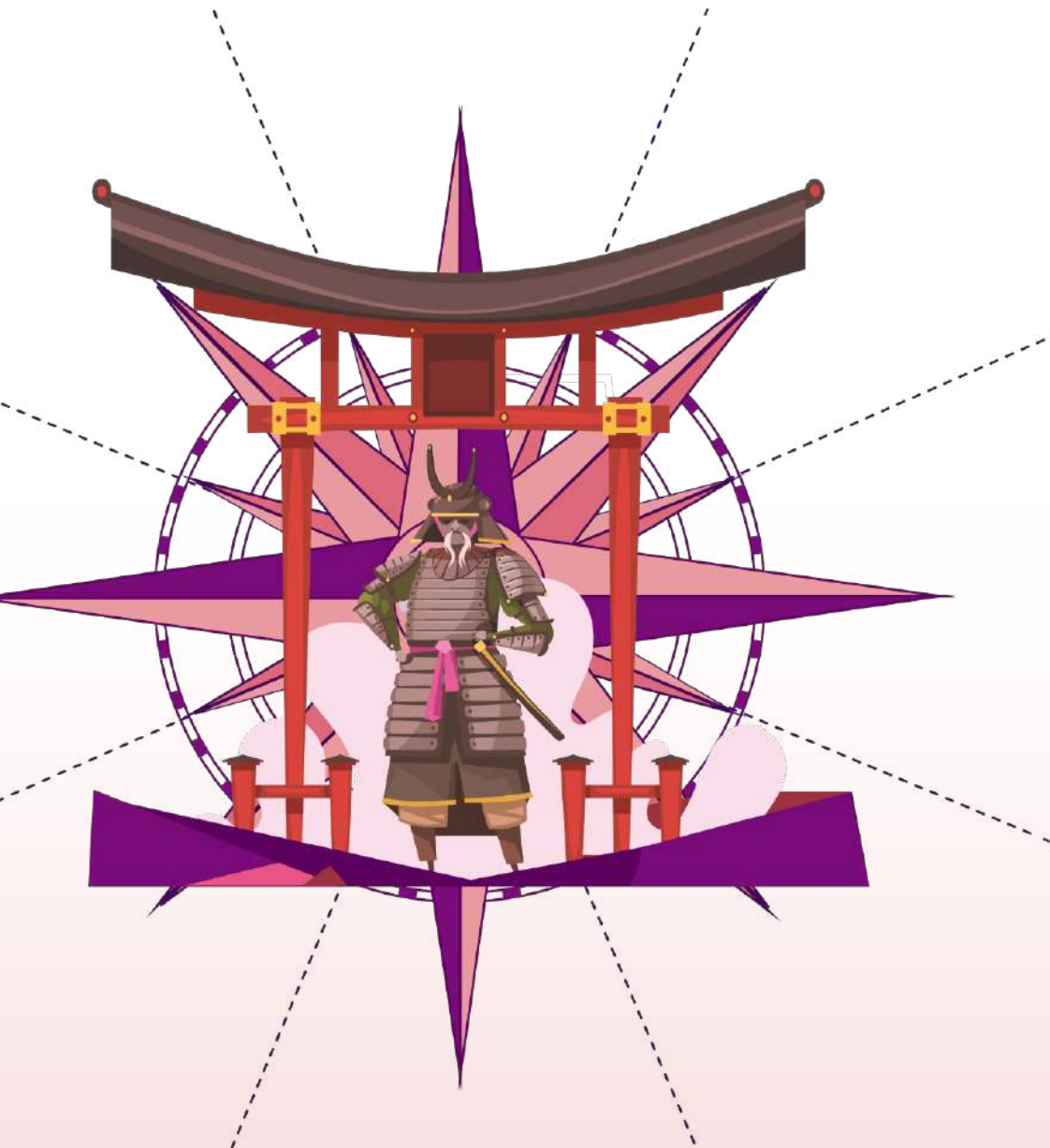


Географическое местоположение рабочих мест

САКУРА может:

- Выполнять «скриншоты» экрана по таймеру или при наступлении подозрительного события
- Уведомлять пользователя (если необходимо) о том, что его действия нарушают правила использования рабочего места
- Обеспечивать необходимый уровень информационной безопасности на рабочем месте, контролируя целостность среды ИБ и compliance рабочего места
- Интегрироваться с любыми аналитическими инструментами для проведения дополнительного анализа

Работа с нами



ЛИЦЕНЗИРОВАНИЕ:

лицензии, продление,
масштабирование



ВНЕДРЕНИЕ:

консультации



ТЕХНИЧЕСКАЯ ПОДДЕРЖКА:

стандартная, расширенная,
премиальная



ОБУЧЕНИЕ

Контакты



Получите **бесплатную** консультацию по возможностям и применению комплекса САКУРА

САЙТ

it-expertise.ru

EMAIL

info@it-expertise.ru

ТЕЛЕФОН

+7 499 450 28 86

АДРЕС

119435 г. Москва, ул. Малая Пироговская, 16

